

Metsäsuunnitelma vuosille 2022-2032

Omistaja Hollolan kunta
Osoite Virastotie 3, 15870 HOLLOLA
Puhelin 0447801338
Sähköposti

Metsäsuunnitelman pinta-alat:

Metsämaa	197,7 ha
Kitumaa	0,0 ha
Joutomaa	0,0 ha
Muu metsätalousmaa	0,0 ha
Metsätalouden maa yhteensä:	197,7 ha
Vähennyspinta-ala yhteensä	3,2 ha

Metsäsuunnitelman laatija: Aapo Palonen
Viisipuu Oy
PL 36
16901 Lammi
0400479252
aapo.palonen@gmail.com

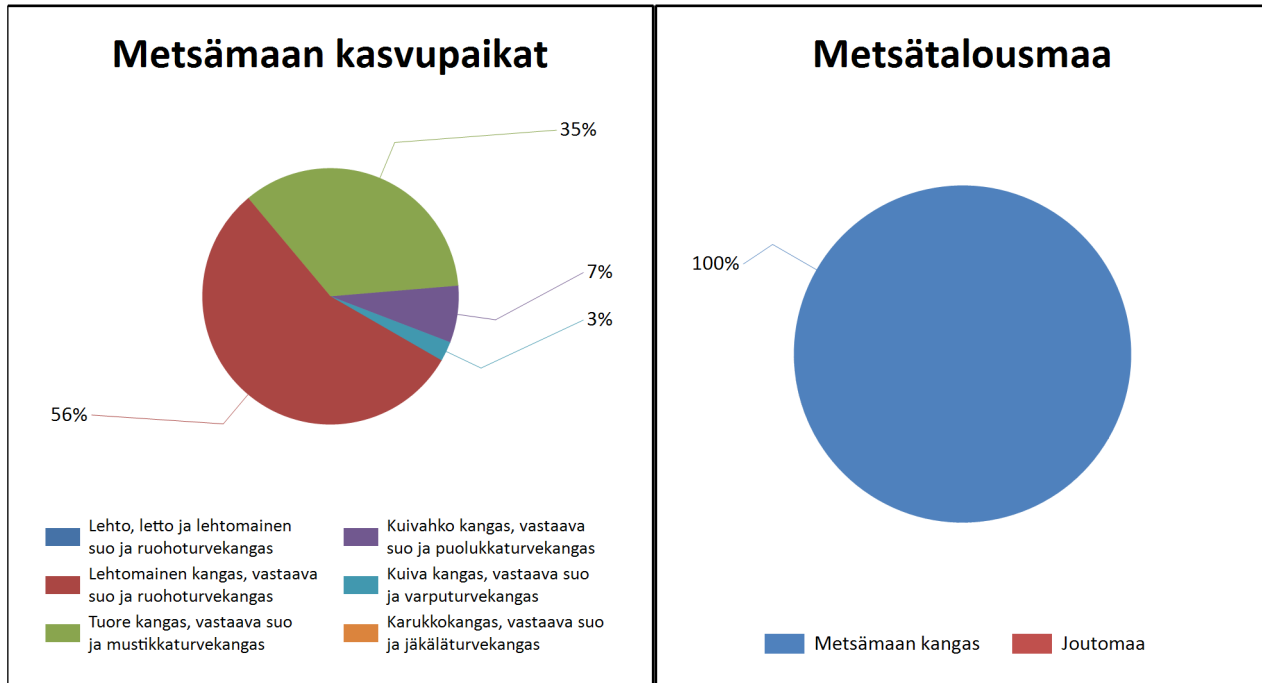
Tämä suunnitelma kattaa seuraavat kiinteistöt:
MUSTAMAA

Kunnossapitoluokat



Kunnossapitoluokat	Pinta-ala,		Keski-ikä, vuotta	Puuston keskitilavuus, m ³ /ha
	hehtaaria	%		
Ei hoitoluokkaa	197,7	100%	48	178
Metsätalousmaa yhteensä:	197,7		48	178

Kasvupaikat kangasmailla ja soilla



	Kangasmaat, ha	Suot, ha	Yhteensä, ha
Metsämaan kasvupaikat			
Lehto, letto ja lehtomainen suo ja ruohoturvekangas			0,0
Lehtomainen kangas, vastaava suo ja ruohoturvekangas	109,9		109,9
Tuore kangas, vastaava suo ja mustikkaturvekangas	68,7		68,7
Kuivahko kangas, vastaava suo ja puolukkaturvekangas	14,2		14,2
Kuiva kangas, vastaava suo ja varputurvekangas	4,9		4,9
Karukkokangas, vastaava suo ja jäkäläturvekangas			0,0
Metsämaa yhteensä	197,7	0,0	197,7
Kitu- ja joutomaan kasvupaikat			
Kalliomaa ja hietikko	0,0	0,0	0,0
Lakimetsä ja tunturi	0,0	0,0	0,0
Kitumaa	0,0		0,0
Joutomaa	0,0		0,0
Metsätalousmaa yhteensä	197,7	0,0	197,7

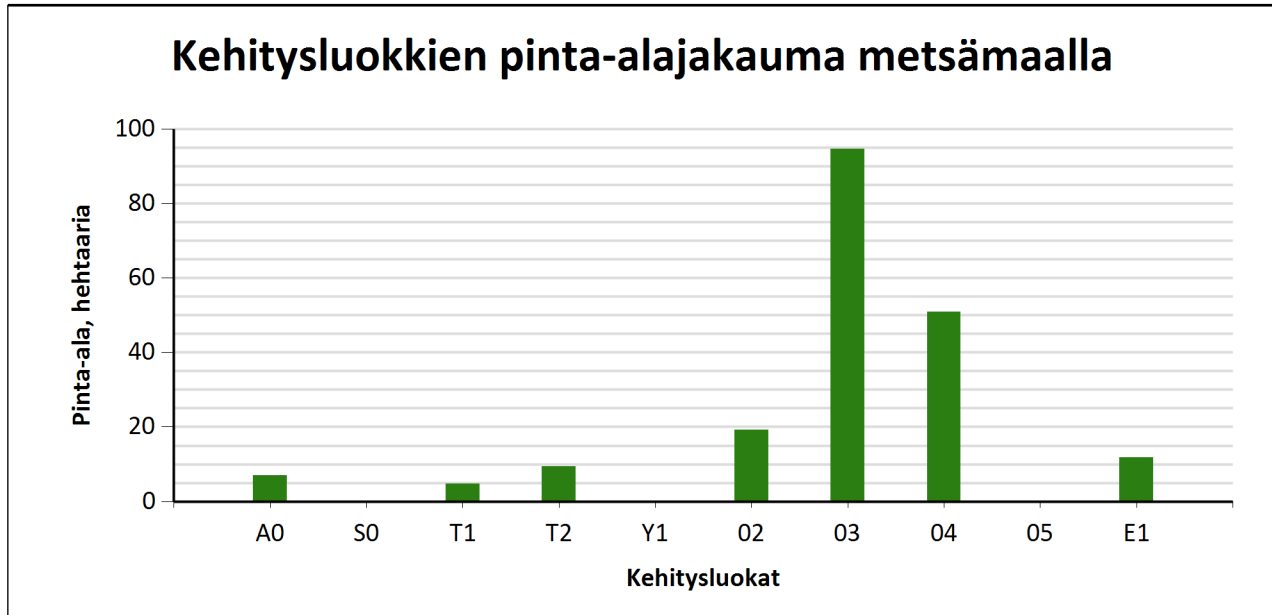
Tällä sivulla esitetyt pinta-alat eivät sisällä teiden, sähkölinjojen ym. kohteiden alle jäävää metsäpinta-alaa.

Kehitysluokat

Puuston keski-ikä metsämaalla 49 vuotta.

Puuston keskitilavuus metsämaalla 178 m³/ha.

Puuston kokonaistilavuus metsämaalla 35 141 m³.



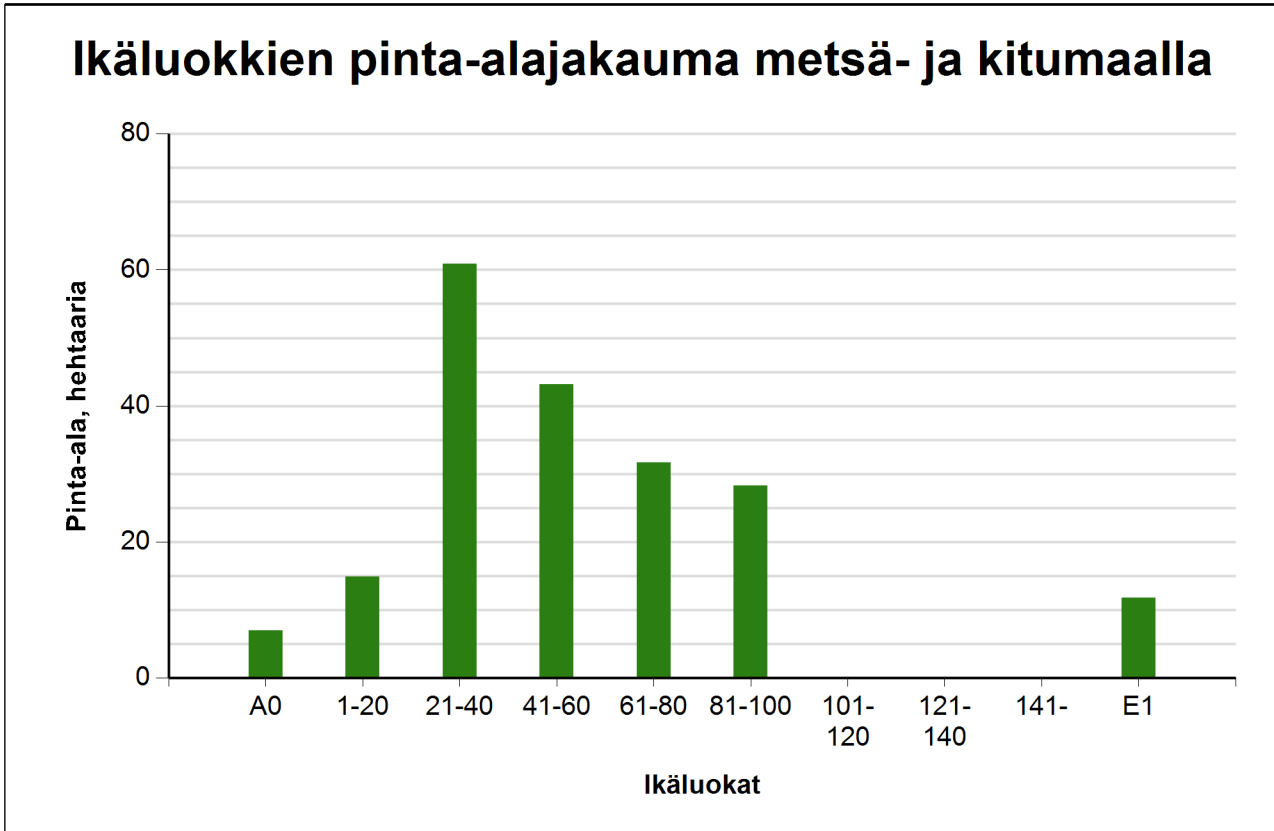
Metsämaan kehitysluokat	Pinta-ala		Keski-ikä, vuotta	Puuston keskitilavuus, m ³ /ha
	ha	%		
A0 - Aukea	6,9	3,5 %	0	0
S0 - Siemenpuumetsikkö		%		
T1 - Taimikko alle 1,3 m	4,7	2,4 %	3	0
T2 - Taimikko yli 1,3 m	9,3	4,7 %	12	14
Y1 - Ylispuustoinen taimikko		%		
O2 - Nuori kasvatusmetsikkö	19,3	9,8 %	30	136
O3 - Varttunut kasvatusmetsikkö	94,7	47,9 %	43	173
O4 - Uudistuskypsä metsikkö	50,9	25,8 %	78	283
O5 - Suojuspuumetsikkö		%		
E1 - Eri-ikäisrakenteinen metsikkö	11,8	6,0 %	62	135
Metsämaa yhteensä	197,7	100,0%	49	178
Kitumaa				
Joutomaa				
Muu metsätalousmaa				
Metsätalousmaa yhteensä:	197,7			

Tällä sivulla esitetyt pinta-alat eivät sisällä teiden, sähkölinjojen ym. kohteiden alle jäävää metsäpinta-alaa.

Ikäluokat metsä- ja kitumaalla

Puuston keski-ikä metsä- ja kitumaalla: 49 vuotta

Puuston keskitilavuus metsä- ja kitumaalla: 178 m³/ha



Ikäluokat	Pinta-ala	
	ha	%
A0 - Aukea	6,9	3,5 %
1-20	14,9	7,6 %
21-40	60,9	30,8 %
41-60	43,2	21,9 %
61-80	31,7	16,0 %
81-100	28,3	14,3 %
101-120		%
121-140		%
141-		%
E1 - Eri-ikäisrakenteinen metsikkö	11,8	6,0 %
Yhteensä:	197,7	100,0 %

Tällä sivulla esitetyt pinta-alat eivät sisällä teiden, sähkölinjojen ym. kohteiden alle jäävää metsäpinta-alaa.

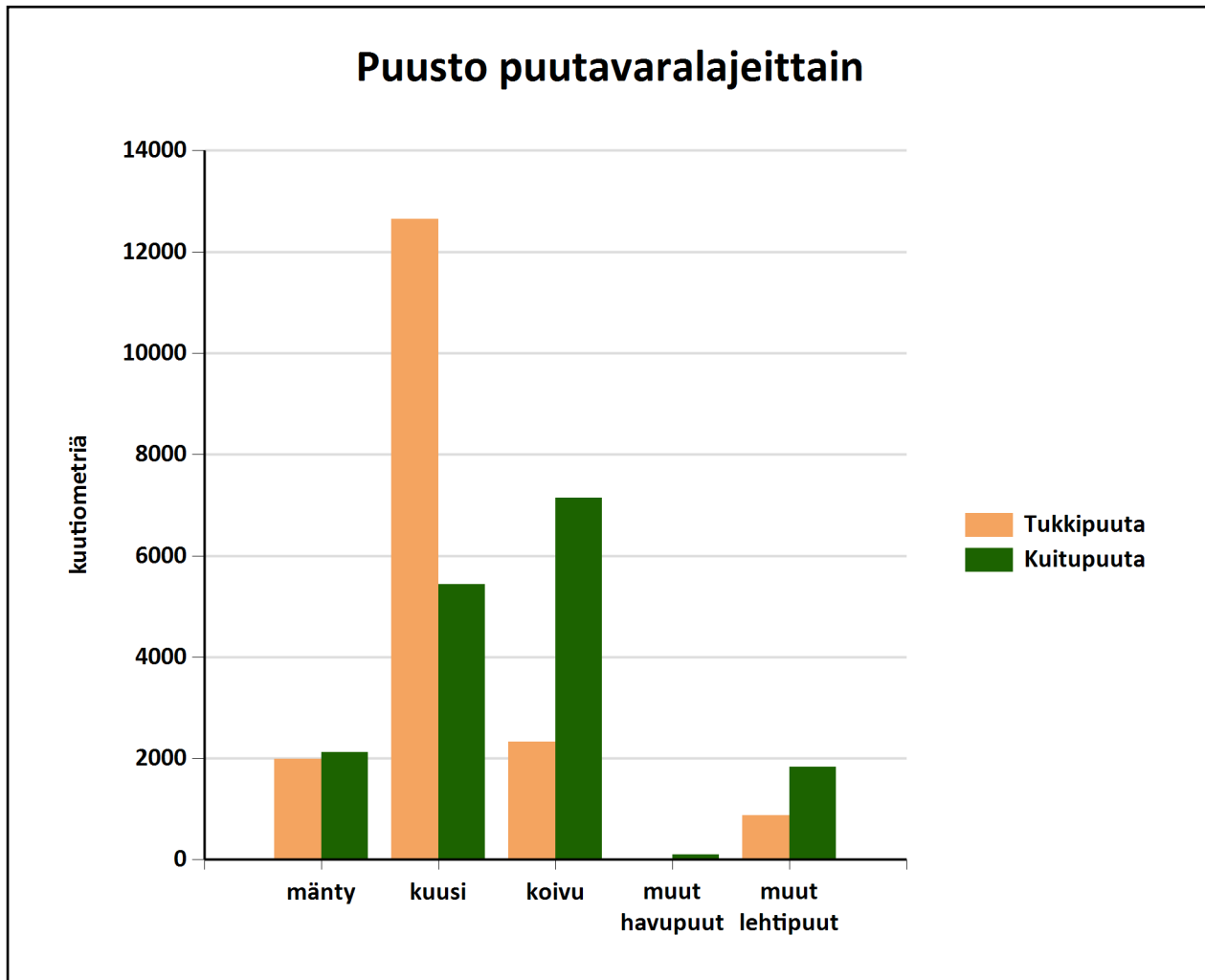
Puustotietojen yhteenveto vuonna 2022

Suunnitelman kokonaispuusto vuonna 2022 on 35141 m³, eli keskimäärin 178 m³/ha metsätalousmaalla

Tukkipuuta yhteensä: 17847 m³, eli 51 % tilan kokonaispuustosta.

Kuitupuuta yhteensä: 16651 m³, eli 47 % tilan kokonaispuustosta.

Muuta runkopuuta yhteensä: 643 m³, eli 2 % tilan kokonaispuustosta.



Metsämaan kehitysluokat	Pinta-ala, ha	Ainespuusto puulajeittain, m ³					Yhteensä, m ³
		mänty	kuusi	koivu	muut havupuut	muut lehtipuut	
A0 - Aukea	6,9						
S0 - Siemenpuumetsikkö							
Y1 - Ylispuustoinen taimikko							
Taimikot							
Ylispuustot							
T1 - Taimikko alle 1,3 m	4,7		0			0	0
T2 - Taimikko yli 1,3 m	9,3	6	48	0		0	55
02 - Nuori kasvatusmetsikkö	19,3	314	344	1612	6	163	2439
03 - Varttunut kasvatusmetsikkö	94,7	2516	6040	5930	96	1547	16130
04 - Uudistuskypsä metsikkö	50,9	688	10947	1772		910	14317
05 - Suojuspuumetsikkö							
E1 - Eri-ikäisrakenteinen metsikkö	11,8	591	712	164		90	1557
Metsämaa yhteensä:	197,7	4116	18091	9479	102	2710	34498
<i>Tukkipuuston osuus metsämaalla, %</i>		47	69	24	1	32	51
Kitumaa							
Joutomaa							
Muu metsätalousmaa							
Metsätalousmaa yhteensä:	197,7	4116	18091	9479	102	2710	34498

Yllä oleva taulukko sisältää ainespuuston, eli tukki- ja kuitupuun

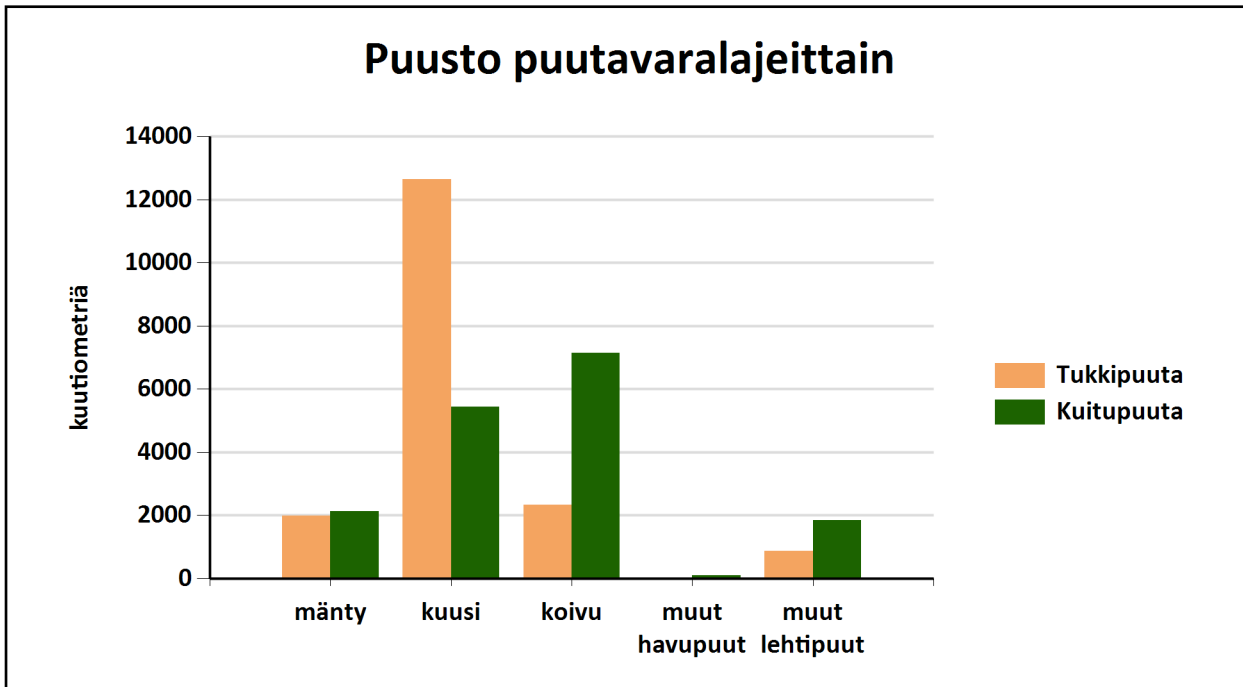
Puustotietojen yhteenveto vuonna 2022

Suunnitelman kokonaispuusto vuonna 2022 on 35141 m³, eli keskimäärin 178 m³/ha metsätalousmaalla.

Tukkipuuta yhteensä: 17847 m³, eli 51 % kokonaispuustosta.

Kuitupuuta yhteensä: 16651 m³, eli 47 % kokonaispuustosta.

Muuta runkopuuta yhteensä: 643 m³, eli 2 % tilan kokonaispuustosta.



	Pinta-ala, ha	Ainespuusto puulajeittain, m ³					Puusto yhteensä, m ³	Puusto m ³ /ha
		mänty	kuusi	koivu	muut havupuut	muut lehtipuut		
Metsämaa yhteensä	197,7							
Tukkipuuta		1989	12652	2333	1	872	17847	90
Kuitupuuta		2127	5439	7146	101	1838	16651	84
Kitumaa								
Joutomaa								
Muu metsätalousmaa								
Metsätalousmaa yhteensä:	197,7	4116	18091	9479	102	2710	34498	175

Yllä oleva taulukko sisältää ainespuuston, eli tukki- ja kuitupuun

Puuston tilavuus ja kehitysnuste

	Nykypuusto	Vuonna 2032	Vuonna 2042
Tukkia, m ³	17847	12504	17979
Kuitua, m ³	16651	13554	18862
Muuta runkopuuta, m ³	643	553	1044
Yhteensä, m³	35141	26612	37885
Keskimäärin, m ³ /ha	178	135	192

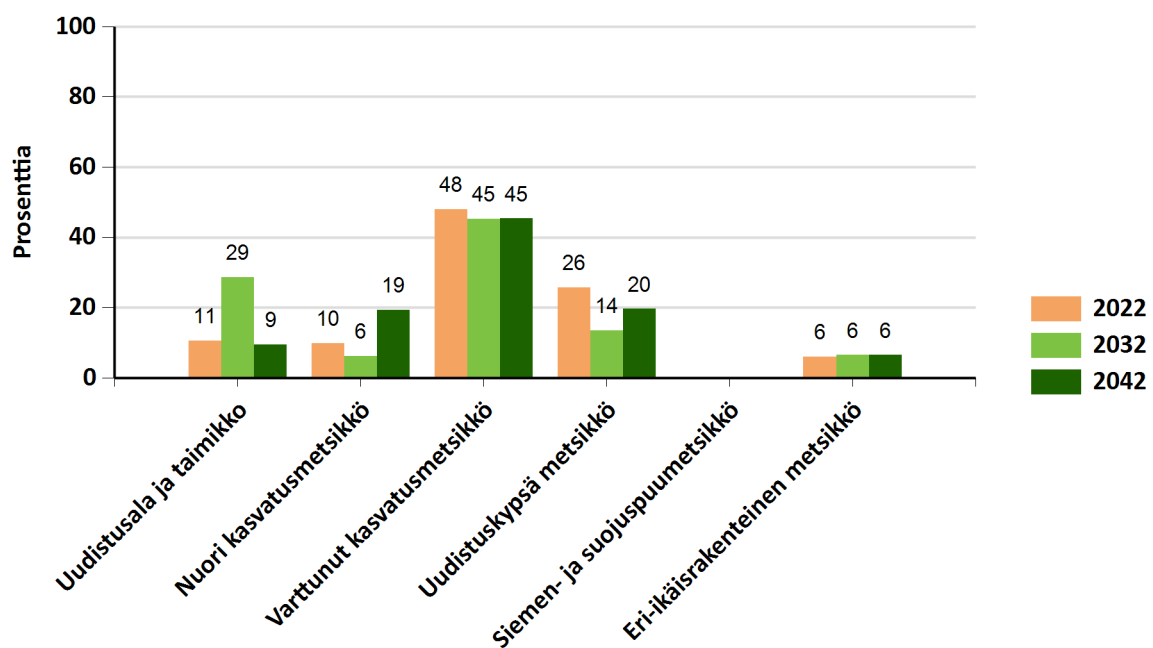
Puuston kasvu metsätalousmaalla

	Nykypuusto	Vuonna 2032	Vuonna 2042
Keskikasvu, m ³ /ha	5,61	4,98	6,92
Kasvu yhteensä, m ³	1109	985	1367

Puuston arvo ja arvokasvu metsätalousmaalla

	Nykypuusto	Vuonna 2032	Vuonna 2042
Puuston arvo, €	1266251	889521	1262642
Puuston arvokasvu, €/vuosi	38575	39730	49904
Puuston keskimääräinen arvokasvu, %	4	5	5

Pinta-ala kehitysluokittain



Metsälain erityisen tärkeät elinympäristöt, METE

Elinympäristö	Kuviot	Kuvioita, kpl	Pinta-ala, ha
Yhteensä:			

Metsäsertifioinnin elinympäristöt

Elinympäristö	Kuviot	Kuvioita, kpl	Pinta-ala, ha
Yhteensä:			

Muut arvokkaat elinympäristöt

Elinympäristö	Kuviot	Kuvioita, kpl	Pinta-ala, ha
Noro	3322, 3338	2	1,6
Yhteensä:		2	1,6

Monimuotoisuuden erityiset rakennepiirteet

Elinympäristö	Kuviot
Jaloja lehtipuita: Metsälehmus	3203, 3207, 3209, 3212, 3214, 3222, 3223, 3229, 3230, 3247, 3265, 3316
Jaloja lehtipuita: Vaahtera	3203

Luonnonsuojelulain luontotyypit

Elinympäristö	Kuviot	Kuvioita, kpl	Pinta-ala, ha
Yhteensä:			

Luontotiedot kuvioittain

Kuvio	Monimuotoisuustieto/ erityispiirre	Tarkenne	Lisätiedot
MUSTAMAA 98-415-1-528			
3200	0,2 Merkitystä kaukomaisemassa Rantametsä		
3203	0,0 Jaloja lehtipuita: Metsälehmus Jaloja lehtipuita: Vaahtera		Pieni vaahtera
3207	Jaloja lehtipuita: Metsälehmus 2,0 V Virkistysalue		Partiolaisten käytössä oleva metsä jossa paljon polkuja ja käytön jälkiä
3209	0,0 Jaloja lehtipuita: Metsälehmus		
3212	Jaloja lehtipuita: Metsälehmus Jaloja lehtipuita: Metsälehmus		Runsaasti metsälehmusta
3214	Jaloja lehtipuita: Metsälehmus		
3222	Jaloja lehtipuita: Metsälehmus		
3223	Jaloja lehtipuita: Metsälehmus		
3225	3,0 Kallioalueita		
3229	0,0 Jaloja lehtipuita: Metsälehmus		
3230	Jaloja lehtipuita: Metsälehmus		
3231	1,7 Rantametsä Merkitystä kaukomaisemassa		
3238	0,0 Metsälehmus		
3241	0,1 Erikoismetsä		Pieni kuvio jossa vanhoja haapoja ja lahoppuuta. Puusto muutenkin vanhaa.
3247	0,0 Jaloja lehtipuita: Metsälehmus		
3253	0,2 Kallioalueita		
3254	0,3 Kallioalueita		
3256	1,8 Pieniä kallioalueita		
3261	0,0 Lehtikuusia		Nuoria lehtikuusia
3265	Jaloja lehtipuita: Metsälehmus		
3266	Metsälehmus		
3288	Metsälehmus		Ryhmä nuoria metsälehmuksia
3291	Metsälehmus		Nuoria metsälehmuksia sekä muutama runkomainen pihlaja ja raitaa
	0,5 Erikoismetsä		Ryhmä nuoria lehmuksia

3293	0,5	Myrskytuho	Lievä	
3316	0,0	Jaloja lehtipuita: Metsälehmus Jaloja lehtipuita: Metsälehmus		
3322		Noro		
	1,2	Noro	Mahdollinen metsälain tärkeä elinympäristö	Luonnontilainen tai sen kaltainen puro/noro
3326	1,6	Hyönteistuho	Voimakas	
3332	0,4	Soistuneita painanteita		Keskellä kuviota soistunut painanne
3336		Noro		
3337		Noro		
	1,5	Noro		
3338		Noro		
	0,3	Noro	Mahdollinen metsälain tärkeä elinympäristö	
Yhteensä	15,4			

Kuollut puusto

Kuvio	Puulaji	Tyyppi	Läpimitta (cm)	Tilavuus (m ³ /ha)	Pinta-ala (ha)	Tilavuus kuviolla (m ³)
MUSTAMAA 98-415-1-528						
3200	Lehtipuu	Lahonnut pystypuu	15	2	0,2	0,4
3203	Havupuu	Lahonnut maapuu	22	2	0,7	1,4
3204	Havupuu	Lahonnut maapuu	22	1	0,2	0,2
3205	Havupuu	Lahonnut maapuu	22	2	0,5	1
3206	Kuusi	Lahonnut maapuu	19	2	0,2	0,4
3207	Havupuu	Lahonnut pystypuu	25	5	2,0	10
	Lehtipuu	Lahonnut maapuu	20	4	2,0	8
3208	Havupuu	Lahonnut maapuu	24	2	0,8	1,6
3210	Lehtipuu	Lahonnut maapuu	12	1	0,3	0,3
	Havupuu	Lahonnut maapuu	15	2	0,3	0,6
3211	Kuusi	Lahonnut maapuu	25	5	2,7	13,5
3212	Kuusi	Lahonnut maapuu	22	3	2,7	8,1
3213	Havupuu	Lahonnut maapuu	17	2	0,8	1,6
3215	Havupuu	Lahonnut maapuu	17	1,5	1,4	2,1
3216	Kuusi	Lahonnut pystypuu	28	8	0,5	4
	Kuusi	Lahonnut maapuu	25	5	0,5	2,5
3218	Kuusi	Lahonnut pystypuu	16	1	0,8	0,8
3219	Kuusi	Lahonnut pystypuu	15	2	1,5	3
3220	Lehtipuu	Lahonnut maapuu	13	1	2,3	2,3
3221	Kuusi	Lahonnut maapuu	30	4	1,3	5,2
3224	Havupuu	Lahonnut maapuu	15	1,5	0,6	0,9
3225	Havupuu	Lahonnut maapuu	20	1,5	3,0	4,5
3227	Lehtipuu	Lahonnut maapuu	20	2	1,3	2,6
	Havupuu	Lahonnut maapuu	23	1,5	1,3	2

3228	Kuusi	Lahonnut pystypuu	20	1	0,9	0,9
	Kuusi	Lahonnut maapuu	22	1,5	0,9	1,4
3229	Mänty	Lahonnut maapuu	22	1,5	0,2	0,3
3230	Kuusi	Lahonnut pystypuu	30	5	5,7	28,5
	Kuusi	Lahonnut maapuu	28	5	5,7	28,5
	Kuusi	Tuore kuollut maapuu	30	2	5,7	11,4
3231	Kuusi	Lahonnut pystypuu	25	3	1,7	5,1
	Kuusi	Lahonnut maapuu	25	5	1,7	8,5
3238	Kuusi	Lahonnut pystypuu	20	2	4,3	8,6
	Muu lehtipuu	Lahonnut maapuu	15	2	4,3	8,6
	Kuusi	Lahonnut maapuu	28	2	4,3	8,6
3240	Havupuu	Lahonnut maapuu	14	1,5	1,0	1,5
3241	Mänty	Lahonnut pystypuu	30	4	0,1	0,4
	Havupuu	Lahonnut maapuu	20	2	0,1	0,2
3243	Havupuu	Kelo	22	1	0,5	0,5
3244	Lehtipuu	Lahonnut maapuu	17	1	0,6	0,6
3245	Kuusi	Lahonnut maapuu	23	2	0,2	0,4
3247	Havupuu	Lahonnut maapuu	15	2	2,7	5,4
	Havupuu	Lahonnut maapuu	15	2	2,7	5,4
3251	Mänty	Tuore kuollut maapuu	17	3	2,0	6
3253	Mänty	Lahonnut maapuu	17	5	0,2	1
3254	Mänty	Lahonnut pystypuu	10	1	0,3	0,3
	Mänty	Lahonnut maapuu	20	2	0,3	0,6
3255	Kuusi	Lahonnut maapuu	13	3	0,6	1,8
	Kuusi	Lahonnut pystypuu	11	1	0,6	0,6
3261	Lehtipuu	Lahonnut maapuu	16	2	1,3	2,6
3263	Kuusi	Lahonnut maapuu	25	2	4,5	9
3265	Kuusi	Lahonnut pystypuu	15	2	1,1	2,2
	Kuusi	Lahonnut maapuu	25	3	1,1	3,3
	Hieskoivu	Lahonnut maapuu	15	1	1,1	1,1
3268	Lehtipuu	Lahonnut maapuu	16	2	4,2	8,4
3271	Havupuu	Lahonnut maapuu	13	2	0,8	1,6
3272	Kuusi	Tuore kuollut pystypuu	20	1,5	4,8	7,2
3274	Kuusi	Lahonnut maapuu	25	10	1,1	11
	Kuusi	Lahonnut pystypuu	20	7	1,1	7,7
3277	Kuusi	Lahonnut pystypuu	12	2	0,5	1
	Kuusi	Lahonnut maapuu	11	1	0,5	0,5
3278	Havupuu	Lahonnut maapuu	15	1	0,2	0,2
3281	Havupuu	Lahonnut maapuu	20	2	2,2	4,4
3288	Havupuu	Lahonnut maapuu	17	2	3,2	6,4
3291	Raita	Lahonnut maapuu	14	1	0,5	0,5
3293	Kuusi	Lahonnut maapuu	25	10	0,5	5
	Kuusi	Lahonnut pystypuu	15	3	0,5	1,5
3296	Kuusi	Lahonnut maapuu	20	4	0,1	0,4

3298	Lehtipuu	Lahonnut maapuu	13	2	1,1	2,2
3300	Kuusi	Lahonnut pystypuu	18	3	1,1	3,3
3302	Kuusi	Lahonnut maapuu	23	1	1,1	1,1
3304	Kuusi	Lahonnut maapuu	20	1,5	2,6	3,9
3305	Rauduskoivu	Lahonnut pystypuu	11	4	1,0	4
3306	Havupuu	Lahonnut maapuu	14	1	3,5	3,5
3311	Rauduskoivu	Tuore kuollut pystypuu	13	5	2,7	13,5
	Havupuu	Lahonnut maapuu	12	2	2,7	5,4
3313	Rauduskoivu	Lahonnut pystypuu	11	2	0,6	1,2
3316	Kuusi	Lahonnut maapuu	24	3	2,0	6
	Kuusi	Lahonnut pystypuu	18	1	2,0	2
3317	Kuusi	Lahonnut maapuu	21	3	1,0	3
3318	Kuusi	Lahonnut pystypuu	26	6	0,5	3
	Kuusi	Lahonnut maapuu	25	5	0,5	2,5
3319	Kuusi	Lahonnut maapuu	26	2,5	0,5	1,3
3321	Kuusi	Lahonnut pystypuu	25	10	1,0	10
3322	Kuusi	Lahonnut maapuu	25	2,5	1,2	3
	Kuusi	Tuore kuollut pystypuu	29	8	1,2	9,6
3323	Kuusi	Lahonnut maapuu	27	6	1,0	6
3324	Lehtipuu	Lahonnut maapuu	17	2	0,6	1,2
3325	Havupuu	Lahonnut maapuu	19	2	0,4	0,8
3326	Kuusi	Tuore kuollut pystypuu	31,5	100	1,6	160
	Kuusi	Lahonnut maapuu	30	15	1,6	24
3327	Kuusi	Lahonnut pystypuu	24	1,5	1,4	2,1
3330	Kuusi	Lahonnut pystypuu	15	2,5	1,4	3,5
	Havupuu	Lahonnut maapuu	17	2	1,4	2,8
	Lehtipuu	Lahonnut pystypuu	10	1	1,4	1,4
3332	Havupuu	Lahonnut maapuu	14	1	0,4	0,4
3336	Kuusi	Lahonnut pystypuu	28	3	2,5	7,5
	Kuusi	Lahonnut maapuu	24	3	2,5	7,5
3338	Lehtipuu	Lahonnut maapuu	16	1,5	0,3	0,5
3339	Havupuu	Lahonnut maapuu	24	1	8,7	8,7
3341	Havupuu	Lahonnut maapuu	25	3,5	0,6	2,1
3342	Kuusi	Tuore kuollut maapuu	22	1	4,1	4,1
Yhteensä				389,5	112,7	597,2

Metsätuhot ja ravinnetalouden häiriöt

Tuhon aiheuttaja	Havaittu metsätuho	Kuviot	Tuhon voimakkuus	Lisätieto
Luonnontuhot	Myrskytuho	3293	Lievä	
Hyönteistuhot	Hyönteistuho	3326	Voimakas	

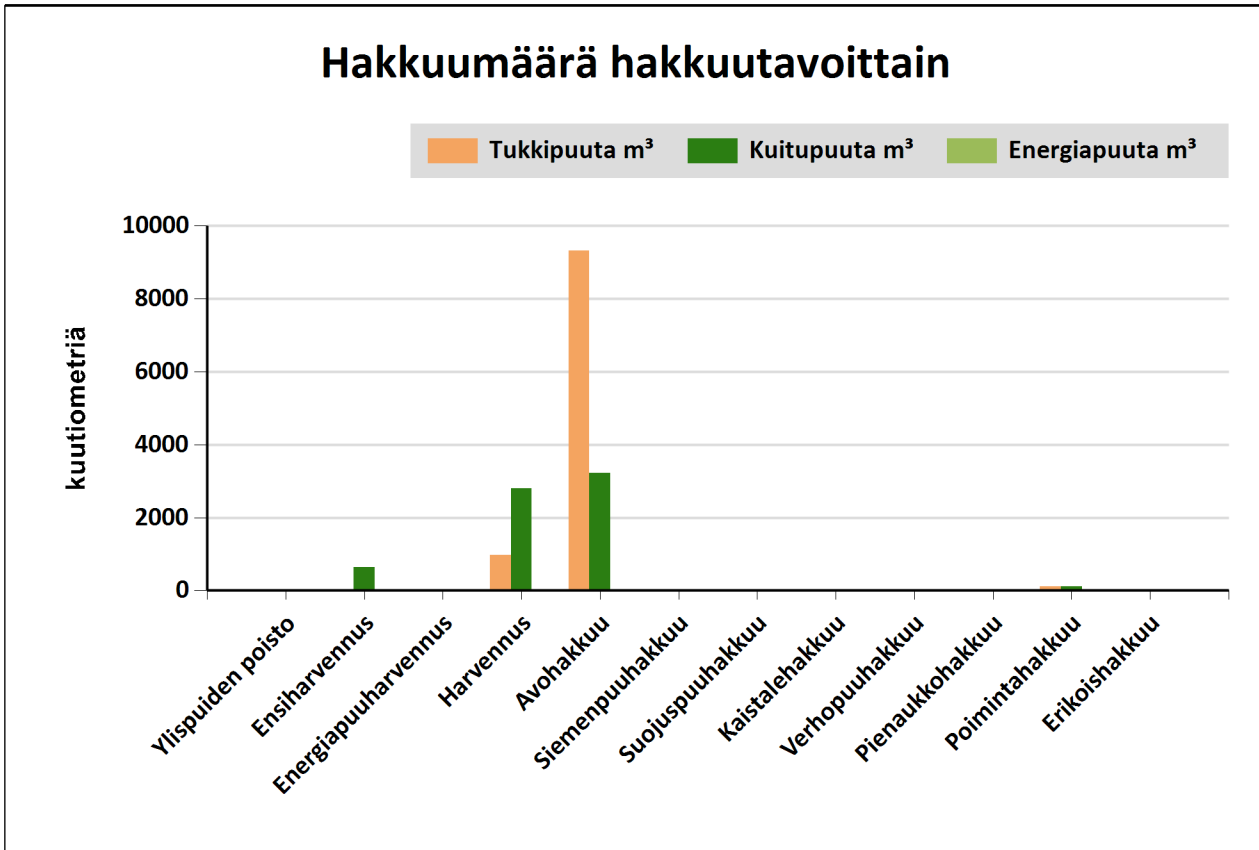
Hakkuumäärä hakkuutavoittain 2022 - 2032

Tässä suunnitelmassa ehdotettujen hakkuiden mukainen kertymä on

vuonna 2022: 0 m³

vuosina 2023-2027: 15418 m³

ja vuosina 2028-2032: 1796 m³



Hakkuutapa	Pinta-ala, ha	Tukkipuuta m ³	Kuitupuuta m ³	Energiapuuta m ³	Yhteensä, m ³
Ylispuiden poisto					0
Ensiharvennus	13,8		633		633
Energiapuuharvennus					0
Harvennus	59,0	980	2807		3787
Avohakkuu	45,0	9327	3228		12555
Siemenpuuhakkuu					0
Suojuspuuhakkuu					0
Kaistalehakkuu					0
Verhopuuhakkuu					0
Pienaukkohakkuu					0
Poimintahakkuu	2,8	119	121		240
Erikoishakkuu					0
Yhteensä:	120,6	10426	6788		17215

Tulot hakkuutavoittain vuosina 2022-2032

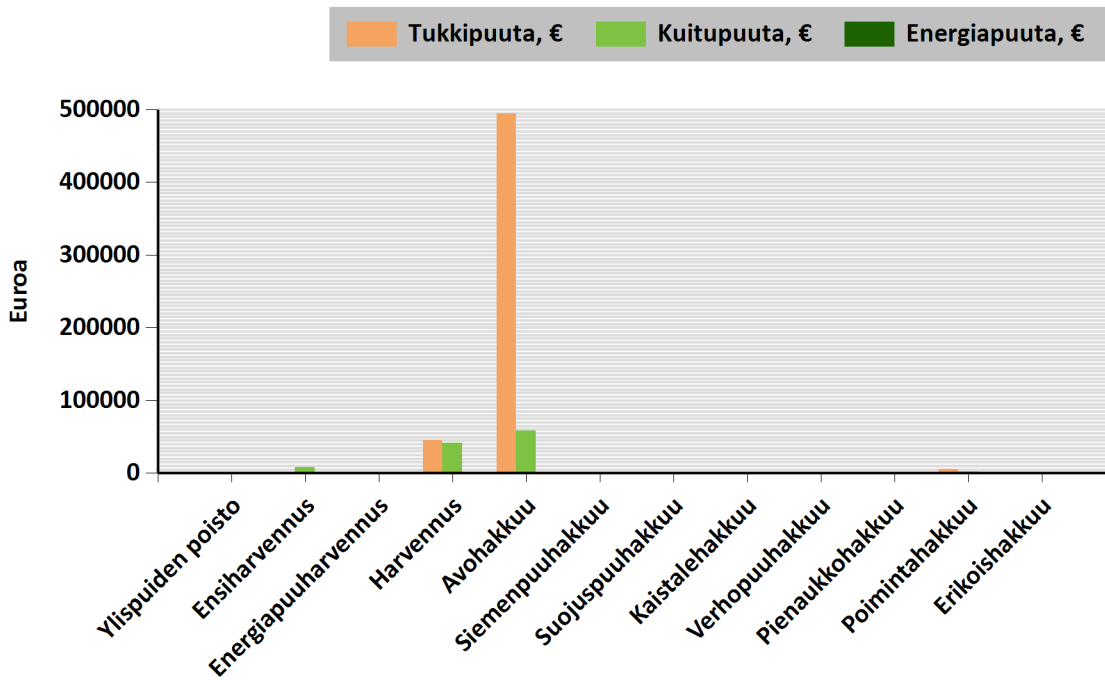
Tässä suunnitelmassa ehdotettujen mukainen kantorahatulo on

vuonna 2022: 0 €

vuosina 2023-2027: 584770 €

ja vuosina 2028-2032: 70316 €

Hakkuutulot hakkuutavoittain



Hakkuutapa	Pinta-ala, ha	Tukkipuuta, €	Kuitupuuta, €	Energiapuuta, €	Yhteensä, €
Ylispuiden poisto					0
Ensiharvennus	13,8		8363		8363
Energiapuuharvennus					0
Harvennus	59,0	45148	41605		86753
Avohakkuu	45,0	494220	58205		552425
Siemenpuuhakkuu					0
Suojuspuuhakkuu					0
Kaistalehakkuu					0
Verhopuuhakkuu					0
Pienaukkohakkuu					0
Poimintahakkuu	2,8	5653	1892		7545
Erikoishakkuu					0
Yhteensä	120,6	545021	110065		655086

Yhteenveto hakkuista

Kiireelliset hakkuut

Hakkuutapa	Pinta-ala, ha	Tulot €	Kuviot, joilla on hakkuuehdotus
Yhteensä			

Hakkuut vuosina 2023-2027

Hakkuutapa	Pinta-ala, ha	Tulot €	Kuviot, joilla on hakkuuehdotus
Avohakkuu	39,5	486503	3202, 3203, 3205, 3206, 3208, 3211, 3216, 3221, 3227, 3228, 3230, 3238, 3245, 3252, 3273, 3274, 3281, 3288, 3289, 3291, 3300, 3318, 3319, 3321, 3322, 3326, 3331, 3336
Ensiharvennus	12,0	7392	3201, 3236, 3249, 3257, 3269, 3280, 3284, 3285, 3287, 3290, 3305, 3311, 3313
Harvennus	54,4	83331	3209, 3210, 3212, 3213, 3214, 3215, 3218, 3219, 3220, 3222, 3223, 3224, 3225, 3226, 3234, 3235, 3239, 3240, 3242, 3243, 3244, 3247, 3250, 3255, 3259, 3263, 3264, 3270, 3271, 3276, 3279, 3293, 3299, 3301, 3302, 3306, 3307, 3314, 3317, 3320, 3334, 3335
Poimintahakkuu	2,8	7545	3256, 3267
Yhteensä	108,7	584771	

Hakkuut vuosina 2028-2032

Hakkuutapa	Pinta-ala, ha	Tulot €	Kuviot, joilla on hakkuuehdotus
Avohakkuu	5,5	65922	3283, 3295, 3315, 3316, 3323
Ensiharvennus	1,8	971	3310
Harvennus	4,6	3422	3268, 3312
Yhteensä	11,9	70315	

Hakuut 2033 alkaen

Hakuutapa	Pinta-ala, ha	Tulot €	Kuviot, joilla on hakuuehdotus
Yhteensä			

Kuvio	Hakkuutapa	Korjuu- aika	Ehdotettu hakkuu- vuosi	Pinta- ala, ha	Hakkuumäärä yhteensä ja puutavaralajeittain										Lisäksi energiapuuta, m³				Tulot ja menot, €		
					yhteensä		tukkia, m³					kuitua, m³				hakkuu- tähde	kanto	karsit- tu ranka	koko- puu	kanto- raha- tulo	hakkuun aih. mh- työt
					m³	m³/ha	mänty	kuusi	koivu	muu	mänty	kuusi	koivu	muu							
3212	Harvennus Lisätiedot	Talvi Ennakkoraivaus	2025	2,7	247	90	10	74	62	35	5	62						9122	961		
3213	Harvennus	Talvi ja kuiva kesä	2024	0,8	64	80		31	6			17	10					2132	0		
3214	Harvennus Lisätiedot	Aina Ennakkoraivaus	2024	0,4	26	65						2	24					369	141		
3215	Harvennus Lisätiedot	Aina Ennakkoraivaus	2027	1,4	70	50	10	6			31	12	10					1583	487		
3216	Avohakkuu Lisätiedot	Talvi Ennakkoraivaus, Kuusen istutus, Kääntömätästys, Taimikon varhaisperkaus	2023	0,5	77	160		46	15			12	4					3479	1085		
3218	Harvennus Lisätiedot	Aina Ennakkoraivaus	2024	0,8	49	60					32	5	12					725	285		
3219	Harvennus	Kesä	2023	1,5	108	70		32				43	32					2705	0		
3220	Harvennus	Talvi ja kuiva kesä	2023	2,3	125	55						13	113					1780	0		
3221	Avohakkuu Lisätiedot	Talvi ja kuiva kesä Ennakkoraivaus, Kuusen istutus, Kääntömätästys, Taimikon varhaisperkaus	2025	1,3	518	405		336	41			104	36					22784	2863		
3222	Harvennus	Talvi	2023	0,9	78	85		31				31	16					2219	0		
3223	Harvennus	Kesä	2024	3,2	275	85		138	41			55	41					9590	0		
3224	Harvennus Lisätiedot	Aina Ennakkoraivaus	2024	0,6	40	65					20	10	10					597	214		
3225	Harvennus Lisätiedot	Kesä Ennakkoraivaus Kallioalueita	2024	3,0	193	65					116	67	10					2950	1038		
3226	Harvennus Lisätiedot	Talvi ja kuiva kesä Ennakkoraivaus	2023	0,9	58	62			6			1	51					955	326		

Kuvio	Hakkuutapa	Korjuu- aika	Ehdotettu hakkuu- vuosi	Pinta- ala, ha	Hakkuumäärä yhteensä ja puutavaralajeittain									Lisäksi energiapuuta, m³				Tulot ja menot, €	
					yhteensä		tukkia, m³				kuitua, m³			hakkuu- tähde	kanto	karsit- tu ranka	koko- puu	kanto- raha- tulo	hakkuun aih. mh- työt
					m³	m³/ha	mänty	kuusi	koivu	muu	mänty	kuusi	koivu						
3288	Avohakkuu Lisätiedot	Talvi	2026	3,2	1 014	318		760	61				152	41				47887	7140
		Ennakkoraivaus, Kuusen istutus, Kääntömätästys, Taimikon varhaisperkaus																	
3289	Avohakkuu Lisätiedot	Kesä	2026	1,9	656	347	28	409	29			9	125	56				28704	3578
		Kuusen istutus, Kääntömätästys, Taimikon varhaisperkaus																	
3290	Ensiharvennus Lisätiedot	Kesä	2023	1,7	58	35							12	46				764	579
		Ennakkoraivaus																	
3291	Avohakkuu Lisätiedot Huomautukset	Kesä	2024	0,5	112	220		56					34	22				4115	966
		Kuusen istutus, Kääntömätästys, Taimikon varhaisperkaus Erikoinnismetsä Käsitellään kuvion 684 kanssa samaan tapaan																	
3293	Harvennus Lisätiedot Huomautukset	Kesä	2023	0,5	38	70		11					21		6			955	190
		Ennakkoraivaus Myrskytuho Hakkuussa säästetään lahoppuuta																	
3295	Avohakkuu Lisätiedot	Kesä	2031	0,5	126	270		70	21				13	21				5342	879
		Kääntömätästys																	
3299	Harvennus Lisätiedot	Kesä	2023	4,9	292	60						146	44	102				4324	1704
		Ennakkoraivaus																	
3300	Avohakkuu Lisätiedot	Aina	2026	1,1	178	165		110	12				48	7				7598	2034
		Kääntömätästys, Männyn istutus																	
3301	Harvennus	Talvi ja kuiva kesä	2024	0,1	11	100		5					5	1				312	0
3302	Harvennus	Talvi ja kuiva kesä	2024	1,1	67	60		30	3			1	29	4				2082	0
3305	Ensiharvennus	Kesä	2023	1,0	44	45								39	4			568	0

Kuvio	Hakkuutapa	Korjuu- aika	Ehdotettu hakkuu- vuosi	Pinta- ala, ha	Hakkuumäärä yhteensä ja puutavaralajeittain									Lisäksi energiapuuta, m³				Tulot ja menot, €		
					yhteensä		tukkia, m³				kuitua, m³				hakkuu- tähde	kanto	karsit- tu ranka	koko- puu	kanto- raha- tulo	hakkuun aih. mh- työt
					m³	m³/ha	mänty	kuusi	koivu	muu	mänty	kuusi	koivu	muu						
3322	Avohakkuu Lisätiedot	Talvi ja kuiva kesä	2023	1,2	316	255	3	190	47			3	47	25					13937	2343
		Kuusen istutus, Kääntömätästys, Taimikon varhaisperkaus Noro																		
3323	Avohakkuu Lisätiedot	Kesä	2030	1,0	396	400		336					59						19634	1870
		Kuusen istutus, Kääntömätästys																		
3326	Avohakkuu Lisätiedot	Kesä	2023	1,6	403	255	16	141		202		8	36						14713	2988
		Kuusen istutus, Kääntömätästys, Taimikon varhaisperkaus Hyönteistuho																		
		Huomautukset																		
		Kirjanpainajatuhoja runsaasti																		
3331	Avohakkuu Lisätiedot	Talvi ja kuiva kesä	2023	1,0	330	335	10	264				7	50						16136	1864
		Kuusen istutus, Kääntömätästys, Taimikon varhaisperkaus																		
3334	Harvennus	Aina	2023	0,3	14	50		5				1	5	3					367	0
3335	Harvennus	Kesä	2023	0,4	28	65		10					10	8					737	0
3336	Avohakkuu Lisätiedot	Talvi ja kuiva kesä	2023	2,5	925	368	37	647	46			18	129	46					43085	4748
		Kuusen istutus, Kääntömätästys, Taimikon varhaisperkaus																		
Yhteensä																				
				120,6	17 2 15	143	519	8 52 5	1 106	275	886	3 11 2	2 530	260					655081	103193

Yhteenveto metsänhoitotöistä

Kiireelliset metsänhoityöt

Työlaji	Pinta-ala, ha	Kustannusarvio, €	Kuviot, joilla on metsänhoitotyöehdotus
Kääntömätästys	0,1	36	3292
Yhteensä:	0,1	36	

Metsänhoitotyöt vuosina 2023-2027

Työlaji	Pinta-ala, ha	Kustannusarvio, €	Kuviot, joilla on metsänhoitotyöehdotus
Ennakkoraivaus	49,4	17300	3201, 3202, 3203, 3205, 3206, 3208, 3209, 3212, 3214, 3215, 3216, 3218, 3221, 3224, 3225, 3226, 3227, 3236, 3239, 3243, 3244, 3249, 3250, 3257, 3259, 3263, 3264, 3269, 3270, 3271, 3273, 3274, 3276, 3279, 3280, 3287, 3288, 3290, 3293, 3299, 3306, 3307, 3318
Kuusen istutus	40,5	27973	3205, 3211, 3216, 3221, 3227, 3230, 3238, 3245, 3252, 3273, 3274, 3281, 3282, 3288, 3289, 3291, 3292, 3318, 3319, 3322, 3326, 3331, 3336
Kääntömätästys	46,4	18553	3202, 3203, 3205, 3206, 3208, 3211, 3216, 3221, 3227, 3228, 3230, 3238, 3245, 3252, 3273, 3274, 3281, 3282, 3288, 3289, 3291, 3300, 3318, 3319, 3321, 3322, 3326, 3331, 3336
Männyn istutus	3,0	2078	3228, 3300, 3321
Pienpuuston hoito	0,9	560	3267
Taimikon varhaisperkaus	11,6	4065	3248, 3260, 3282, 3292
Yhteensä:	151,9	70529	

Metsänhoitotyöt vuosina 2028-2032

Työlaji	Pinta-ala, ha	Kustannusarvio, €	Kuviot, joilla on metsänhoitotyöehdotus
Ennakkoraivaus	2,0	684	3316
Kuusen istutus	7,3	5035	3202, 3203, 3208, 3283, 3295, 3316, 3323
Kääntömätästys	4,6	1843	3283, 3295, 3316, 3323
Laikutus	0,9	316	3315
Männyn istutus	0,2	159	3206
Männyn kylvö	0,9	185	3315
Taimikon varhaisperkaus	39,5	13837	3202, 3203, 3205, 3206, 3208, 3211, 3216, 3221, 3227, 3228, 3230, 3238, 3245, 3252, 3273, 3274, 3281, 3288, 3289, 3291, 3300, 3318, 3319, 3321, 3322, 3326, 3331, 3336
Taimikonharvennus	3,9	1750	3232
Yhteensä:	59,3	23809	

Metsänhoitotyöt 2033 alkaen

Työlaji	Pinta-ala ha	Kustannusarvio, €	Kuviot, joilla on metsänhoitotyöehdotus
Taimikon varhaisperkaus	5,5	1929	3283, 3295, 3315, 3316, 3323
Taimikonharvennus	52,0	23393	3202, 3203, 3205, 3206, 3208, 3211, 3216, 3221, 3227, 3228, 3230, 3238, 3245, 3252, 3273, 3274, 3281, 3282, 3283, 3288, 3289, 3291, 3292, 3295, 3300, 3315, 3316, 3318, 3319, 3321, 3322, 3323, 3326, 3331, 3336
Yhteensä:	57,5	25322	

Metsänhoitotyöt kuvioittain

Kuvio	Työlaji	Ehdotettu hoitotyövuosi	Pinta-ala, ha	Määrä kpl/g	Kustannus-arvio, €	Lisätiedot
MUSTAMAA 98-415-1-528						
3201	Ennakkoraivaus	2025	0,3		122	Ensiharvennus 2025,
3202	Ennakkoraivaus	2027	1,1		397	Avohakkuu 2027,
	Kuusen istutus	2028	1,1		783	
	Kääntömätästys	2027	1,1		454	
	Taimikon varhaisperkaus	2032	1,1		397	
	Taimikonharvennus	2038	1,1		510	
3203	Ennakkoraivaus	2027	0,7		250	Avohakkuu 2027,
	Kuusen istutus	2028	0,7		493	
	Kääntömätästys	2027	0,7		286	
	Taimikon varhaisperkaus	2032	0,7		250	
	Taimikonharvennus	2038	0,7		321	
3205	Ennakkoraivaus	2025	0,5		164	Avohakkuu 2025,
	Kuusen istutus	2026	0,5		324	
	Kääntömätästys	2025	0,5		188	
	Taimikon varhaisperkaus	2030	0,5		164	
	Taimikonharvennus	2036	0,5		211	
3206	Ennakkoraivaus	2027	0,2		80	Avohakkuu 2027,
	Kääntömätästys	2027	0,2		92	
	Männyn istutus	2028	0,2		159	
	Taimikon varhaisperkaus	2032	0,2		80	
	Taimikonharvennus	2038	0,2		103	
3208	Ennakkoraivaus	2027	0,8		295	Avohakkuu 2027,
	Kuusen istutus	2028	0,8		581	
	Kääntömätästys	2027	0,8		337	
	Taimikon varhaisperkaus	2032	0,8		295	
	Taimikonharvennus	2038	0,8		379	
3209	Ennakkoraivaus	2024	0,5		181	Harvennus 2024,
3211	Kuusen istutus	2026	2,7		1 862	Avohakkuu 2025,
	Kääntömätästys	2025	2,7		1 080	
	Taimikon varhaisperkaus	2030	2,7		945	

Kuvio	Työlaji	Ehdotettu hoitotyövuosi	Pinta-ala, ha	Määrä kpl/g	Kustannus-arvio, €	Lisätiedot
3211	Taimikonharvennus	2036	2,7		1 215	
3212	Ennakkoraivaus	2025	2,7		961	Harvennus 2025,
3214	Ennakkoraivaus	2024	0,4		141	Harvennus 2024,
3215	Ennakkoraivaus	2027	1,4		487	Harvennus 2027,
3216	Ennakkoraivaus	2023	0,5		170	Avohakkuu 2023,
	Kuusen istutus	2024	0,5		334	
	Kääntömätästys	2023	0,5		194	
	Taimikon varhaisperkaus	2029	0,5		170	
	Taimikonharvennus	2034	0,5		218	
3218	Ennakkoraivaus	2024	0,8		285	Harvennus 2024,
3221	Ennakkoraivaus	2025	1,3		447	Avohakkuu 2025,
	Kuusen istutus	2026	1,3		882	
	Kääntömätästys	2025	1,3		511	
	Taimikon varhaisperkaus	2031	1,3		447	
	Taimikonharvennus	2038	1,3		575	
3224	Ennakkoraivaus	2024	0,6		214	Harvennus 2024,
3225	Ennakkoraivaus	2024	3,0		1 038	Harvennus 2024,
3226	Ennakkoraivaus	2023	0,9		326	Harvennus 2023,
3227	Ennakkoraivaus	2025	1,3		472	Avohakkuu 2025,
	Kuusen istutus	2026	1,3		930	
	Kääntömätästys	2025	1,3		539	
	Taimikon varhaisperkaus	2031	1,3		472	
	Taimikonharvennus	2038	1,3		606	
3228	Kääntömätästys	2025	0,9		363	Avohakkuu 2025,
	Männyn istutus	2026	0,9		627	
	Taimikon varhaisperkaus	2031	0,9		318	
	Taimikonharvennus	2038	0,9		409	
3230	Kuusen istutus	2025	5,7		3 912	Avohakkuu 2024,
	Kääntömätästys	2024	5,7		2 268	
	Taimikon varhaisperkaus	2029	5,7		1 984	
	Taimikonharvennus	2036	5,7		2 551	

Kuvio	Työlaji	Ehdotettu hoitotyövuosi	Pinta-ala, ha	Määrä kpl/g	Kustannus- arvio, €	Lisätiedot
3232	Taimikonharvennus	2028	3,9		1 750	
3236	Ennakkoraivaus	2023	1,4		488	Ensiharvennus 2023,
3238	Kuusen istutus	2025	4,3		2 961	Avohakkuu 2024,
	Kääntömätästys	2024	4,3		1 716	
	Taimikon varhaisperkaus	2029	4,3		1 502	
	Taimikonharvennus	2036	4,3		1 931	
3239	Ennakkoraivaus	2023	0,9		305	Harvennus 2023,
3243	Ennakkoraivaus	2023	0,5		189	Harvennus 2023,
3244	Ennakkoraivaus	2023	0,6		201	Harvennus 2023,
3245	Kuusen istutus	2026	0,2		125	Avohakkuu 2025,
	Kääntömätästys	2025	0,2		73	
	Taimikon varhaisperkaus	2030	0,2		64	
	Taimikonharvennus	2036	0,2		82	
3248	Taimikon varhaisperkaus	2025	3,1		1 094	
3249	Ennakkoraivaus	2023	0,2		53	Ensiharvennus 2023,
3250	Ennakkoraivaus	2023	0,9		307	Harvennus 2023,
3252	Kuusen istutus	2027	0,7		488	Avohakkuu 2026,
	Kääntömätästys	2026	0,7		283	
	Taimikon varhaisperkaus	2032	0,7		247	
	Taimikonharvennus	2038	0,7		318	
3257	Ennakkoraivaus	2026	0,8		285	Ensiharvennus 2026,
3259	Ennakkoraivaus	2023	0,4		144	Harvennus 2023,
3260	Taimikon varhaisperkaus	2025	1,5		542	
3263	Ennakkoraivaus	2024	4,5		1 558	Harvennus 2024,
3264	Ennakkoraivaus	2024	1,0		367	Harvennus 2024,
3267	Pienpuuston hoito	2026	0,9		560	Poimintahakkuu 2026,
3269	Ennakkoraivaus	2023	0,2		80	Ensiharvennus 2023,

Kuvio	Työlaji	Ehdotettu hoitotyövuosi	Pinta-ala, ha	Määrä kpl/g	Kustannusarvio, €	Lisätiedot
3270	Ennakkoraivaus	2023	0,9		298	Harvennus 2023,
3271	Ennakkoraivaus	2023	0,8		280	Harvennus 2023,
3273	Ennakkoraivaus	2024	0,2		83	Avohakkuu 2024,
	Kuusen istutus	2025	0,2		164	
	Kääntömätästys	2024	0,2		95	
	Taimikon varhaisperkaus	2028	0,2		83	
	Taimikonharvennus	2035	0,2		107	
3274	Ennakkoraivaus	2024	1,1		386	Avohakkuu 2024,
	Kuusen istutus	2025	1,1		761	
	Kääntömätästys	2024	1,1		441	
	Taimikon varhaisperkaus	2028	1,1		386	
	Taimikonharvennus	2035	1,1		496	
3276	Ennakkoraivaus	2024	0,6		201	Harvennus 2024,
3279	Ennakkoraivaus	2023	0,5		180	Harvennus 2023,
3280	Ennakkoraivaus	2024	1,0		335	Ensiharvennus 2024, Koivikon alla paikoitellen kehityskelpoista alikasvos kuusta
3281	Kuusen istutus	2025	2,2		1 530	Avohakkuu 2024,
	Kääntömätästys	2024	2,2		887	
	Taimikon varhaisperkaus	2029	2,2		776	
	Taimikonharvennus	2036	2,2		998	
3282	Kuusen istutus	2023	6,8	1600	4 726	
	Kääntömätästys	2023	6,8		2 740	
	Taimikon varhaisperkaus	2026	6,8		2 397	
	Taimikonharvennus	2033	6,8		3 082	
3283	Kuusen istutus	2031	1,2		826	Avohakkuu 2030,
	Kääntömätästys	2030	1,2		479	
	Taimikon varhaisperkaus	2035	1,2		419	
	Taimikonharvennus	2042	1,2		539	
3287	Ennakkoraivaus	2023	0,8		283	Ensiharvennus 2023,
3288	Ennakkoraivaus	2026	3,2		1 116	Avohakkuu 2026,
	Kuusen istutus	2027	3,2		2 200	

Kuvio	Työlaji	Ehdotettu hoitotyövuosi	Pinta-ala, ha	Määrä kpl/g	Kustannus- arvio, €	Lisätiedot
3288	Kääntömätästys	2026	3,2		1 275	
	Taimikon varhaisperkaus	2031	3,2		1 116	
	Taimikonharvennus	2039	3,2		1 434	
3289	Kuusen istutus	2027	1,9		1 306	Avohakkuu 2026,
	Kääntömätästys	2026	1,9		757	
	Taimikon varhaisperkaus	2031	1,9		663	
	Taimikonharvennus	2039	1,9		852	
3290	Ennakkoraivaus	2023	1,7		579	Ensiharvennus 2023,
3291	Kuusen istutus	2025	0,5		353	Avohakkuu 2024,
	Kääntömätästys	2024	0,5		204	
	Taimikon varhaisperkaus	2030	0,5		179	
	Taimikonharvennus	2035	0,5		230	
3292	Kuusen istutus	2023	0,1		61	
	Kääntömätästys	2022	0,1		36	
	Taimikon varhaisperkaus	2026	0,1		31	
	Taimikonharvennus	2033	0,1		40	
3293	Ennakkoraivaus	2023	0,5		190	Harvennus 2023,
3295	Kuusen istutus	2032	0,5		321	Avohakkuu 2031,
	Kääntömätästys	2031	0,5		186	
	Taimikon varhaisperkaus	2036	0,5		163	
	Taimikonharvennus	2044	0,5		209	
3299	Ennakkoraivaus	2023	4,9		1 704	Harvennus 2023,
3300	Kääntömätästys	2026	1,1		431	Avohakkuu 2026,
	Männyn istutus	2027	1,1		743	
	Taimikon varhaisperkaus	2032	1,1		377	
	Taimikonharvennus	2039	1,1		484	
3306	Ennakkoraivaus	2023	3,5		1 218	Harvennus 2023,
3307	Ennakkoraivaus	2023	0,7		261	Harvennus 2023,
3315	Laikutus	2030	0,9		316	Avohakkuu 2030,
	Männyn kylvö	2031	0,9		185	
	Taimikon varhaisperkaus	2036	0,9		316	
	Taimikonharvennus	2043	0,9		407	
3316						Avohakkuu 2030,

Kuvio	Työlaji	Ehdotettu hoitotyövuosi	Pinta-ala, ha	Määrä kpl/g	Kustannus- arvio, €	Lisätiedot
3316	Ennakkoraivaus	2030	2,0		684	
	Kuusen istutus	2031	2,0		1 349	
	Kääntömätästys	2030	2,0		782	
	Taimikon varhaisperkaus	2036	2,0		684	
	Taimikonharvennus	2042	2,0		880	
3318	Ennakkoraivaus	2026	0,5		179	Avohakkuu 2026,
	Kuusen istutus	2027	0,5		353	
	Kääntömätästys	2026	0,5		205	
	Taimikon varhaisperkaus	2031	0,5		179	
	Taimikonharvennus	2037	0,5		230	
3319	Kuusen istutus	2027	0,5		340	Avohakkuu 2026,
	Kääntömätästys	2026	0,5		197	
	Taimikon varhaisperkaus	2032	0,5		172	
	Taimikonharvennus	2039	0,5		222	
3321	Kääntömätästys	2023	1,0		411	Avohakkuu 2023,
	Männyn istutus	2024	1,0		709	
	Taimikon varhaisperkaus	2029	1,0		359	
	Taimikonharvennus	2034	1,0		462	
3322	Kuusen istutus	2024	1,2		856	Avohakkuu 2023,
	Kääntömätästys	2023	1,2		496	
	Taimikon varhaisperkaus	2029	1,2		434	
	Taimikonharvennus	2034	1,2		558	
3323	Kuusen istutus	2031	1,0		683	Avohakkuu 2030,
	Kääntömätästys	2030	1,0		396	
	Taimikon varhaisperkaus	2036	1,0		346	
	Taimikonharvennus	2042	1,0		445	
3326	Kuusen istutus	2024	1,6		1 091	Avohakkuu 2023,
	Kääntömätästys	2023	1,6		632	
	Taimikon varhaisperkaus	2029	1,6		553	
	Taimikonharvennus	2034	1,6		711	
3331	Kuusen istutus	2024	1,0		680	Avohakkuu 2023,
	Kääntömätästys	2023	1,0		394	
	Taimikon varhaisperkaus	2029	1,0		345	
	Taimikonharvennus	2034	1,0		444	
3336	Kuusen istutus	2024	2,5		1 734	Avohakkuu 2023,
	Kääntömätästys	2023	2,5		1 005	

Kuvio	Työlaji	Ehdotettu hoitotyövuosi	Pinta-ala, ha	Määrä kpl/g	Kustannus- arvio, €	Lisätiedot
3336	Taimikon varhaisperkaus	2029	2,5		879	
	Taimikonharvennus	2037	2,5		1 131	
Yhteensä			268,8	1600	119 693	

Kuvio luettelo

Kuvio	Pinta-ala, ha	Kiinteistön nimi ja tunnus, pääryhmä, kasvupaikka, maalaji, kehitysluokka, saavutettavuus ja metsikön laatu	Puustotiedot											Toimenpide-suunnitelmat kuviolla
			puulaji	ikä, v	tilavuus m ³ /kuvio	m ³ /ha	tukkia, m ³ /ha	kuitua, m ³ /ha	läpimitta, cm	pituus, m	runkoluku, kpl/ha	ppa, m ² /ha	kasvu m ³ /ha/v	
3200	0,2	MUSTAMAA 98-415-1-528 Metsämaa Lehtomainen kangas, vastaava suo ja ruohoturvekangas Hienojakoinen kangasmaa 03 - Varttunut kasvatusmetsikkö Talvi ja kuiva kesä	Yhteensä	53	30	159	50	106	22.3	18.5	661	19.0	5.9	
			Kuusi	89	6	30	26	4	33.5	26.9	36	2.5	1.0	
			Rauduskoivu	50	8	41	17	24	25.0	21.0	107	4.5	1.4	
			Haapa	66	3	14	2	12	21.0	16.0	66	2.0	0.5	
			Harmaaleppä	44	6	30	4	26	20.0	16.0	144	4.0	1.2	
			Tervaleppä	50	6	32	2	29	20.0	17.0	143	4.0	1.2	
			Raita	29	2	12	0	12	13.0	13.0	165	2.0	0.6	
		Erityispiirteet Merkitystä kaukomaisemassa, Rantametsä												
		Lisätiedot Rehevä ja monilajinen rantametsä												
3201	0,3	MUSTAMAA 98-415-1-528 Metsämaa Lehtomainen kangas, vastaava suo ja ruohoturvekangas Keskikarkea tai karkea kangasmaa 02 - Nuori kasvatusmetsikkö Talvi ja kuiva kesä	Yhteensä	34	44	126	11	111	15.4	15.4	999	17.0	9.5	Ensiharvennus 2025, Ennakkoraivaus 2025
			Kuusi	36	18	51	8	41	16.0	14.6	389	7.0	4.2	
			Lehtipuu	33	26	75	3	70	15.0	16.0	610	10.0	5.3	

Kuvio	Pinta-ala, ha	Kiinteistön nimi ja tunnus, pääryhmä, kasvupaikka, maalaji, kehitysluokka, saavutettavuus ja metsikön laatu	Puustotiedot											Toimenpide-suunnitelmat kuviolla
			puulaji	ikä, v	tilavuus m ³ /kuvio	m ³ /ha	tukkia, m ³ /ha	kuitua, m ³ /ha	läpimitta, cm	pituus, m	runkoluku, kpl/ha	ppa, m ² /ha	kasvu m ³ /ha/v	
3202	1,1	MUSTAMAA 98-415-1-528 Metsämaa Lehtomainen kangas, vastaava suo ja ruohoturvekangas Hienojakoinen kangasmaa 04 - Uudistuskypsä metsikkö Talvi ja kuiva kesä	Yhteensä	85	279	246	186	60	34.0	26.8	275	21.0	3.4	Taimikonharvennus 2038, Avohakkuu 2027, Kuusen istutus 2028, Ennakkoraivaus 2027, Kääntömätästys 2027, Taimikon varhaisperkaus 2032
			Mänty	103	53	46	37	9	37.5	27.7	37	3.8	0.2	
			Kuusi	89	150	132	116	15	33.5	26.9	146	11.0	2.4	
			Rauduskoivu	70	57	50	28	22	31.0	26.0	70	4.5	0.5	
			Haapa	66	18	16	5	12	40.0	26.8	15	1.5	0.2	
			Tervaleppä	50	2	2	0	2	22.0	20.0	7	0.2	0.1	
3203	0,7	MUSTAMAA 98-415-1-528 Metsämaa Lehtomainen kangas, vastaava suo ja ruohoturvekangas Keskikarkea tai karkea kangasmaa 04 - Uudistuskypsä metsikkö Talvi ja kuiva kesä	Yhteensä	72	228	319	239	79	31.0	25.7	449	28.0	6.0	Taimikonharvennus 2038, Avohakkuu 2027, Kuusen istutus 2028, Ennakkoraivaus 2027, Kääntömätästys 2027, Taimikon varhaisperkaus 2032
			Kuusi	76	180	253	202	49	32.0	25.8	331	22.0	4.8	
			Rauduskoivu	56	47	66	37	29	27.5	25.1	118	6.0	1.2	
Erityispiirteet Jaloja lehtipuita: Metsälehmus, Jaloja lehtipuita: Vaahtera (Pieni vaahtera)														
Lisätiedot Kuvion itäreunassa jyrkkä kallio.														
3204	0,2	MUSTAMAA 98-415-1-528 Metsämaa Kuiva kangas, vastaava suo ja varputurvekangas Kallio tai kivikko E1 - Eri-ikäisrakenteinen metsikkö Aina Tyydyttävä	Yhteensä	70	8	42	16	24	24.5	14.5	257	6.0	1.5	
			Mänty	110	4	22	16	6	35.0	16.0	40	3.0	0.4	
			Mänty	30	4	20	1	18	14.0	13.0	217	3.0	1.1	
Lisätiedot Jyrkkä kallonreuna. Puusto eri-ikäisrakenteista. Hyvä säästökohde														

Kuvio	Pinta-ala, ha	Kiinteistön nimi ja tunnus, pääryhmä, kasvupaikka, maalaji, kehitysluokka, saavutettavuus ja metsikön laatu	Puustotiedot											Toimenpide-suunnitelmat kuviolla
			puulaji	ikä, v	tilavuus m ³ /kuvio	m ³ /ha	tukkia, m ³ /ha	kuitua, m ³ /ha	läpimitta, cm	pituus, m	runkoluku, kpl/ha	ppa, m ² /ha	kasvu m ³ /ha/v	
3205	0,5	MUSTAMAA 98-415-1-528 Metsämaa Tuore kangas, vastaava suo ja mustikkaturvekangas Kivinen keskikarkea tai karkea kangasmaa 04 - Uudistuskypsä metsikkö Aina	Yhteensä	72	106	227	167	58	28.6	23.0	410	22.0	3.9	Taimikon varhaisperkaus 2030, Taimikonharvennus 2036, Avohakkuu 2025, Kuusen istutus 2026, Ennakkoraivaus 2025, Kääntömätästys 2025
			Mänty	80	5	10	8	2	32.0	23.0	16	1.0	0.1	
			Kuusi	75	79	168	134	32	28.0	23.0	312	16.0	2.9	
			Rauduskoivu	60	23	49	24	24	30.0	23.0	82	5.0	0.9	
3206	0,2	MUSTAMAA 98-415-1-528 Metsämaa Tuore kangas, vastaava suo ja mustikkaturvekangas Kivinen keskikarkea tai karkea kangasmaa 03 - Varttunut kasvatusmetsikkö Aina	Yhteensä	55	51	221	121	97	23.8	19.5	686	25.0	5.0	Taimikonharvennus 2038, Avohakkuu 2027, Männyn istutus 2028, Ennakkoraivaus 2027, Kääntömätästys 2027, Taimikon varhaisperkaus 2032
			Kuusi	59	37	162	101	59	24.0	18.7	521	19.0	3.5	
			Rauduskoivu	44	14	59	21	38	23.0	22.0	165	6.0	1.5	
		Lisätiedot Kuviolla jyrkkä kallion reuna.												
3207	2,0	MUSTAMAA 98-415-1-528 Metsämaa Tuore kangas, vastaava suo ja mustikkaturvekangas Kivinen keskikarkea tai karkea kangasmaa 04 - Uudistuskypsä metsikkö Talvi ja kuiva kesä	Yhteensä	75	785	394	281	111	31.0	27.2	511	32.3	3.5	
			Mänty	93	23	12	10	2	32.5	26.1	15	1.0	0.1	
			Kuusi	80	463	232	202	29	32.3	27.1	274	19.0	2.8	
			Haapa	70	39	20	6	14	35.0	24.0	25	2.0	0.1	
			Raita	60	6	3	0	3	26.0	22.0	8	0.3	0.0	
			Lehtipuu	65	254	127	63	63	27.7	28.3	189	10.0	0.5	
		Erityispiirteet Jaloja lehtipuita: Metsälehmus, V Virkistysalue (Partiolaisten käytössä oleva metsä jossa paljon polkuja ja käytön jälkiä)												
		Lisätiedot Partolaisten käytössä oleva alue jossa paljon virkistys, - ja luontoarvoja. Paljon lahopuuta ja isoja lehtipuita kuten haapoja ja raitoja sekä muutama metsälehmus.												

Kuvio	Pinta-ala, ha	Kiinteistön nimi ja tunnus, pääryhmä, kasvupaikka, maalaji, kehitysluokka, saavutettavuus ja metsikön laatu	Puustotiedot											Toimenpidesuunnitelmat kuviolla
			puulaji	ikä, v	tilavuus m ³ /kuvio	m ³ /ha	tukkia, m ³ /ha	kuitua, m ³ /ha	läpimitta, cm	pituus, m	runkoluku, kpl/ha	ppa, m ² /ha	kasvu m ³ /ha/v	
3211	2,7	MUSTAMAA 98-415-1-528 Metsämaa Tuore kangas, vastaava suo ja mustikkaturvekangas Hienojakoinen kangasmaa 04 - Uudistuskypsä metsikkö Kesä	Yhteensä	73	687	255	193	60	31.3	25.3	364	22.8	4.1	Taimikon varhaisperkaus 2030, Taimikonharvennus 2036, Avohakkuu 2025, Kuusen istutus 2026, Kääntömätästys 2025
			Mänty	81	29	11	9	2	31.2	24.2	16	1.0	0.2	
			Kuusi	74	555	206	165	40	32.0	25.2	281	18.5	3.3	
			Rauduskoivu	65	94	35	19	15	26.3	25.9	64	3.0	0.6	
			Haapa	80	8	3	1	2	40.0	26.0	3	0.3	0.0	
		Lisätiedot Paikoittain kuusi ränsistynyttä. Kuviolla muutama suuri haapa.												
3212	2,7	MUSTAMAA 98-415-1-528 Metsämaa Lehtomainen kangas, vastaava suo ja ruohoturvekangas Keskikarkea tai karkea kangasmaa 03 - Varttunut kasvatusmetsikkö Talvi Ei määritely	Yhteensä	56	666	242	142	99	27.1	22.1	527	24.6	7.0	Harvennus 2025, Ennakkoraivaus 2025
			Mänty	64	29	10	8	2	34.0	23.0	13	1.0	0.2	
			Kuusi	59	422	154	108	45	27.7	21.6	336	16.1	4.8	
			Rauduskoivu	49	182	66	23	43	25.0	23.0	152	6.5	1.6	
			Tervaleppä	50	33	12	2	10	25.0	23.0	26	1.0	0.4	
		Erityispiirteet Jaloja lehtipuita: Metsälehmus, Jaloja lehtipuita: Metsälehmus (Runsaasti metsälehmusta)												
3213	0,8	MUSTAMAA 98-415-1-528 Metsämaa Lehtomainen kangas, vastaava suo ja ruohoturvekangas Keskikarkea tai karkea kangasmaa 03 - Varttunut kasvatusmetsikkö Talvi ja kuiva kesä	Yhteensä	61	197	245	158	84	25.3	23.8	518	22.0	6.2	Harvennus 2024
			Kuusi	65	154	192	135	56	26.0	24.0	381	17.0	4.8	
			Lehtipuu	48	42	52	24	28	23.0	23.1	137	5.0	1.4	

Kuvio	Pinta-ala, ha	Kiinteistön nimi ja tunnus, pääryhmä, kasvupaikka, maalaji, kehitysluokka, saavutettavuus ja metsikön laatu	Puustotiedot											Toimenpidesuunnitelmat kuviolla
			puulaji	ikä, v	tilavuus m³/kuvio	m³/ha	tukkia, m³/ha	kuitua, m³/ha	läpimitta, cm	pituus, m	runkoluku, kpl/ha	ppa, m²/ha	kasvu m³/ha/v	
3214	0,4	MUSTAMAA 98-415-1-528 Metsämaa Lehtomainen kangas, vastaava suo ja ruohoturvekangas Kallio tai kivikko 03 - Varttunut kasvatusmetsikkö Aina	Yhteensä	41	73	182	27	151	18.3	18.5	900	21.0	8.5	Harvennus 2024, Ennakkoraivaus 2024
			Kuusi	48	12	29	3	25	15.0	16.0	219	3.5	1.8	
			Rauduskoivu	40	61	153	24	126	19.0	19.0	681	17.5	6.7	
Erityispiirteet Jaloja lehtipuita: Metsälehmus														
3215	1,4	MUSTAMAA 98-415-1-528 Metsämaa Kuiva kangas, vastaava suo ja varputurvekangas Kallio tai kivikko 03 - Varttunut kasvatusmetsikkö Aina	Yhteensä	61	202	145	48	94	19.7	16.5	752	18.3	3.4	Harvennus 2027, Ennakkoraivaus 2027
			Mänty	56	99	71	13	57	17.3	16.1	414	9.0	1.3	
			Kuusi	58	74	53	20	32	19.3	15.9	288	7.0	1.8	
			Rauduskoivu	35	3	2	0	2	15.0	15.0	21	0.3	0.1	
Mänty	100	26	19	15	4	33.0	21.0	29	2.0	0.2				
Lisätiedot Kumpareinen ja kallioinen maasto. Paikoittain jyrkkiäkin rinteitä.														
3216	0,5	MUSTAMAA 98-415-1-528 Metsämaa Lehtomainen kangas, vastaava suo ja ruohoturvekangas Keskikarkea tai karkea kangasmaa 04 - Uudistus kypsä metsikkö Talvi Tyydyttävä	Yhteensä	81	86	178	137	40	29.6	24.8	273	15.9	0.0	Taimikonharvennus 2034, Avohakkuu 2023, Kuusen istutus 2024, Ennakkoraivaus 2023, Käntömätästys 2023, Taimikon varhaisperkaus 2029
			Kuusi	85	71	146	121	25	30.0	24.7	217	13.0	0.0	
			Rauduskoivu	65	15	32	16	15	28.0	25.0	56	2.9	0.0	
Lisätiedot Kuusikko osittain huonokuntoista. Pystykuivia ja tuulenkaatoa kuviolla.														

Kuvio	Pinta-ala, ha	Kiinteistön nimi ja tunnus, pääryhmä, kasvupaikka, maalaji, kehitysluokka, saavutettavuus ja metsikön laatu	Puustotiedot											Toimenpide-suunnitelmat kuviolla
			puulaji	ikä, v	tilavuus m ³ /kuvio	m ³ /ha	tukkia, m ³ /ha	kuitua, m ³ /ha	läpimitta, cm	pituus, m	runkoluku, kpl/ha	ppa, m ² /ha	kasvu m ³ /ha/v	
3217	4,0	MUSTAMAA 98-415-1-528 Metsämaa Lehtomainen kangas, vastaava suo ja ruohoturvekangas Keskikarkea tai karkea kangasmaa T2 - Taimikko yli 1,3 m Talvi ja kuiva kesä	Yhteensä	16	102	25	0	11	7.1	6.4	2072	6.7	8.9	
			Kuusi	16	97	24	0	11	7.2	6.4	1900	6.4	8.4	
			Rauduskoivu	13	4	1	0	0	5.6	6.8	172	0.3	0.5	
3218	0,8	MUSTAMAA 98-415-1-528 Metsämaa Kuivahko kangas, vastaava suo ja puolukaturvekangas Kivinen keskikarkea tai karkea kangasmaa 03 - Varttunut kasvatusmetsikkö Aina	Yhteensä	43	131	161	40	118	18.4	17.2	824	19.5	4.6	Harvennus 2024, Ennakkoraivaus 2024
			Mänty	45	97	120	36	81	19.0	17.0	567	14.5	3.5	
			Kuusi	46	7	9	3	6	20.0	19.0	41	1.0	0.2	
			Lehtipuu	35	27	33	1	30	16.0	17.4	216	4.0	0.9	
3219	1,5	MUSTAMAA 98-415-1-528 Metsämaa Tuore kangas, vastaava suo ja mustikkaturvekangas Keskikarkea tai karkea kangasmaa 03 - Varttunut kasvatusmetsikkö Kesä	Yhteensä	43	332	214	81	130	20.8	19.3	849	24.0	6.1	Harvennus 2023
			Kuusi	47	176	114	66	46	23.0	19.0	384	13.0	3.0	
			Rauduskoivu	38	156	101	15	84	18.2	19.7	465	11.0	3.1	

Kuvio	Pinta-ala, ha	Kiinteistön nimi ja tunnus, pääryhmä, kasvupaikka, maalaji, kehitysluokka, saavutettavuus ja metsikön laatu	Puustotiedot											Toimenpidesuunnitelmat kuviolla
			puulaji	ikä, v	tilavuus m ³ /kuvio	m ³ /ha	tukkia, m ³ /ha	kuitua, m ³ /ha	läpimitta, cm	pituus, m	runkoluku, kpl/ha	ppa, m ² /ha	kasvu m ³ /ha/v	
3220	2,3	MUSTAMAA 98-415-1-528 Metsämaa Lehtomainen kangas, vastaava suo ja ruohoturvekangas Keskikarkea tai karkea kangasmaa 03 - Varttunut kasvatusmetsikkö Talvi ja kuiva kesä	Yhteensä	32	387	170	26	139	18.0	18.5	894	19.7	9.4	Harvennus 2023
			Kuusi	34	75	33	13	20	21.5	17.0	147	4.3	2.2	
			Rauduskoivu	32	307	135	13	118	17.0	19.0	726	15.1	7.1	
			Harmaaleppä	30	5	2	0	2	15.0	16.0	21	0.3	0.1	
3221	1,3	MUSTAMAA 98-415-1-528 Metsämaa Lehtomainen kangas, vastaava suo ja ruohoturvekangas Hienojakoinen kangasmaa 04 - Uudistuskypsä metsikkö Talvi ja kuiva kesä	Yhteensä	88	535	419	328	89	32.9	28.3	440	32.6	6.4	Taimikonharvennus 2038, Avohakkuu 2025, Kuusen istutus 2026, Ennakkoraivaus 2025, Kääntömätästys 2025, Taimikon varhaisperkaus 2031
			Kuusi	89	503	394	315	77	33.0	28.4	407	30.5	6.3	
			Rauduskoivu	70	23	18	11	7	30.0	27.5	26	1.5	0.1	
			Haapa	80	9	7	2	5	36.8	27.7	7	0.6	0.0	
3222	0,9	MUSTAMAA 98-415-1-528 Metsämaa Lehtomainen kangas, vastaava suo ja ruohoturvekangas Keskikarkea tai karkea kangasmaa 03 - Varttunut kasvatusmetsikkö Talvi	Yhteensä	48	224	244	140	101	23.9	20.1	725	26.5	10.6	Harvennus 2023
			Kuusi	49	202	220	132	85	24.0	20.0	654	24.0	9.7	
			Lehtipuu	40	22	24	8	16	23.0	21.5	71	2.5	0.9	
		Erityispiirteet Jaloja lehtipuita: Metsälehmus												

Kuvio	Pinta-ala, ha	Kiinteistön nimi ja tunnus, pääryhmä, kasvupaikka, maalaji, kehitysluokka, saavutettavuus ja metsikön laatu	Puustotiedot											Toimenpidesuunnitelmat kuviolla
			puulaji	ikä, v	tilavuus m ³ /kuvio	m ³ /ha	tukkia, m ³ /ha	kuitua, m ³ /ha	läpimitta, cm	pituus, m	runkoluku, kpl/ha	ppa, m ² /ha	kasvu m ³ /ha/v	
3223	3,2	MUSTAMAA 98-415-1-528 Metsämaa Lehtomainen kangas, vastaava suo ja ruohoturvekangas Keskikarkea tai karkea kangasmaa 03 - Varttunut kasvatusmetsikkö Kesä	Yhteensä	62	781	241	149	91	27.5	22.8	484	23.6	5.8	Harvennus 2024
			Kuusi	65	565	174	122	51	27.0	22.2	373	17.3	4.4	
			Rauduskoivu	53	216	67	27	40	29.0	24.5	111	6.3	1.4	
		Erityispiirteet Jaloja lehtipuita: Metsälehmus												
3224	0,6	MUSTAMAA 98-415-1-528 Metsämaa Lehtomainen kangas, vastaava suo ja ruohoturvekangas Keskikarkea tai karkea kangasmaa 03 - Varttunut kasvatusmetsikkö Aina	Yhteensä	56	120	196	62	130	19.6	18.3	842	22.5	8.8	Harvennus 2024, Ennakkoraivaus 2024
			Mänty	59	73	120	45	73	20.5	18.5	452	13.5	5.2	
			Kuusi	60	23	37	15	21	20.0	19.0	150	4.0	1.8	
			Rauduskoivu	43	24	39	3	36	17.0	17.0	240	5.0	1.8	

Kuvio	Pinta-ala, ha	Kiinteistön nimi ja tunnus, pääryhmä, kasvupaikka, maalaji, kehitysluokka, saavutettavuus ja metsikön laatu	Puustotiedot										Toimenpide-suunnitelmat kuviolla	
			puulaji	ikä, v	tilavuus m ³ /kuvio	m ³ /ha	tukkia, m ³ /ha	kuitua, m ³ /ha	läpimitta, cm	pituus, m	runkoluku, kpl/ha	ppa, m ² /ha		kasvu m ³ /ha/v
3225	3,0	MUSTAMAA 98-415-1-528 Metsämaa Kuivahko kangas, vastaava suo ja puolukkaturvekangas Kivinen keskikarkea tai karkea kangasmaa E1 - Eri-ikäisrakenteinen metsikkö Kesä	Yhteensä	61	326	110	33	75	21.1	14.5	631	16.0	4.6	Harvennus 2024, Ennakkoraivaus 2024
			Mänty	85	147	50	30	19	27.0	16.7	132	6.3	1.7	
			Kuusi	45	173	58	3	54	17.4	13.1	461	9.3	2.8	
			Rauduskoivu	40	4	1	0	1	16.0	15.6	12	0.2	0.1	
			Haapa	40	2	1	0	1	11.0	8.5	26	0.2	0.0	
		Erityispiirteet Kallioalueita												
		Lisätiedot Pitkä jyrkkä rinne koko kuvion läpi												
3226	0,9	MUSTAMAA 98-415-1-528 Metsämaa Lehtomainen kangas, vastaava suo ja ruohoturvekangas Keskikarkea tai karkea kangasmaa O3 - Varttunut kasvatusmetsikkö Talvi ja kuiva kesä	Yhteensä	32	189	203	30	167	17.9	19.5	1366	22.2	9.6	Harvennus 2023, Ennakkoraivaus 2023
			Kuusi	10	1	1	0	0	3.0	6.0	400	0.2	0.0	
			Kuusi	25	10	11	0	10	13.4	14.0	116	1.5	0.9	
			Rauduskoivu	33	178	191	30	157	18.4	20.0	850	20.5	8.7	
		Lisätiedot Kehityskelpoista kuusialikasvosta koivikon alla.												

Kuvio	Pinta-ala, ha	Kiinteistön nimi ja tunnus, pääryhmä, kasvupaikka, maalaji, kehitysluokka, saavutettavuus ja metsikön laatu	Puustotiedot											Toimenpide-suunnitelmat kuviolla
			puulaji	ikä, v	tilavuus m ³ /kuvio	m ³ /ha	tukkia, m ³ /ha	kuitua, m ³ /ha	läpimitta, cm	pituus, m	runkoluku, kpl/ha	ppa, m ² /ha	kasvu m ³ /ha/v	
3227	1,3	MUSTAMAA 98-415-1-528 Metsämaa Lehtomainen kangas, vastaava suo ja ruohoturvekangas Hienojakoinen kangasmaa 04 - Uudistuskypsä metsikkö Talvi ja kuiva kesä	Yhteensä	68	354	263	181	80	32.1	24.6	376	24.8	4.6	Taimikonharvennus 2038, Avohakkuu 2025, Kuusen istutus 2026, Ennakkoraivaus 2025, Kääntömätästys 2025, Taimikon varhaisperkaus 2031
			Mänty	96	30	22	18	4	38.0	26.0	19	2.0	0.1	
			Kuusi	70	180	134	107	26	30.0	24.0	219	12.5	2.8	
			Rauduskoivu	58	125	93	53	39	34.0	25.0	115	9.0	1.5	
			Haapa	70	14	11	2	9	30.0	25.0	18	1.0	0.1	
			Tervaleppä	65	5	4	2	2	30.0	23.0	5	0.3	0.1	
3228	0,9	MUSTAMAA 98-415-1-528 Metsämaa Tuore kangas, vastaava suo ja mustikkaturvekangas Kivinen keskikarkea tai karkea kangasmaa 04 - Uudistuskypsä metsikkö Kesä	Yhteensä	78	225	248	189	57	29.6	22.4	444	25.0	4.2	Taimikonharvennus 2038, Avohakkuu 2025, Männyn istutus 2026, Kääntömätästys 2025, Taimikon varhaisperkaus 2031
			Kuusi	80	208	229	183	44	30.0	22.5	395	23.0	3.8	
			Hieskoivu	55	17	19	6	13	25.0	21.1	49	2.0	0.4	
3229	0,2	MUSTAMAA 98-415-1-528 Metsämaa Kuiva kangas, vastaava suo ja varputurvekangas Kallio tai kivikko E1 - Eri-ikäisrakenteinen metsikkö Aina Ei määritelty	Yhteensä	61	15	63	22	39	22.9	13.7	395	9.5	2.5	
			Mänty	100	6	28	21	7	33.0	15.0	60	4.0	0.6	
			Mänty	30	7	31	2	28	15.0	12.0	317	5.0	1.8	
			Haapa	50	1	4	0	4	22.0	20.0	18	0.5	0.1	
		Erityispiirteet Jaloja lehtipuita: Metsälehmus												
		Lisätiedot Eri-ikäisrakenteinen kallioalue jonka reunassa kasvaa haapaa ja metsälehmuksia.												

Kuvio	Pinta-ala, ha	Kiinteistön nimi ja tunnus, pääryhmä, kasvupaikka, maalaji, kehitysluokka, saavutettavuus ja metsikön laatu	Puustotiedot											Toimenpidesuunnitelmat kuviolla
			puulaji	ikä, v	tilavuus m ³ /kuvio	m ³ /ha	tukkia, m ³ /ha	kuitua, m ³ /ha	läpimitta, cm	pituus, m	runkoluku, kpl/ha	ppa, m ² /ha	kasvu m ³ /ha/v	
3230	5,7	MUSTAMAA 98-415-1-528 Metsämaa Tuore kangas, vastaava suo ja mustikkaturvekangas Keskikarkea tai karkea kangasmaa 04 - Uudistuskypsä metsikkö Kesä	Yhteensä	84	1518	268	208	59	34.7	25.5	293	23.8	3.8	Taimikonharvennus 2036, Avohakkuu 2024, Kuusen istutus 2025, Kääntömätästys 2024, Taimikon varhaisperkaus 2029
			Mänty	86	32	6	5	1	35.6	25.2	5	0.5	0.1	
			Kuusi	86	1358	240	192	47	35.2	25.6	255	21.2	3.4	
			Rauduskoivu	66	127	22	11	11	29.6	24.2	33	2.1	0.3	
Erityispiirteet Jaloja lehtipuita: Metsälehmus														
Lisätiedot Kuuset jo huonokuntoisia. Jonkin verran kirjanpainajatuhoa.														
3231	1,7	MUSTAMAA 98-415-1-528 Metsämaa Lehtomainen kangas, vastaava suo ja ruohoturvekangas Keskikarkea tai karkea kangasmaa 04 - Uudistuskypsä metsikkö Talvi	Yhteensä	68	464	267	160	106	31.1	21.4	462	28.5	6.1	
			Kuusi	71	227	131	105	26	34.0	20.8	208	14.6	3.5	
			Rauduskoivu	66	151	87	44	43	27.3	22.0	174	9.0	1.6	
			Haapa	66	40	23	7	17	32.4	23.7	29	2.3	0.4	
			Tervaleppä	61	45	26	5	21	26.9	20.6	51	2.6	0.6	
Erityispiirteet Merkitystä kaukomaisemassa, Rantametsä														
3232	3,9	MUSTAMAA 98-415-1-528 Metsämaa Lehtomainen kangas, vastaava suo ja ruohoturvekangas Keskikarkea tai karkea kangasmaa T2 - Taimikko yli 1,3 m Talvi	Yhteensä	9	1	0	0	0	1.1	2.0	1064	0.1	0.5	Taimikonharvennus 2028
			Mänty	8	0	0	0	0	0.0	1.2	400	0.0	0.0	
			Kuusi	9	1	0	0	0	1.1	2.0	664	0.1	0.5	

Kuvio	Pinta-ala, ha	Kiinteistön nimi ja tunnus, pääryhmä, kasvupaikka, maalaji, kehitysluokka, saavutettavuus ja metsikön laatu	Puustotiedot											Toimenpidesuunnitelmat kuviolla
			puulaji	ikä, v	tilavuus m ³ /kuvio	m ³ /ha	tukkia, m ³ /ha	kuitua, m ³ /ha	läpimitta, cm	pituus, m	runkoluku, kpl/ha	ppa, m ² /ha	kasvu m ³ /ha/v	
3233	0,2	MUSTAMAA 98-415-1-528 Metsämaa Tuore kangas, vastaava suo ja mustikkaturvekangas Kivinen keskikarkea tai karkea kangasmaa 02 - Nuori kasvatusmetsikkö Kesä	Yhteensä	17	13	61	0	50	10.8	8.5	1759	13.0	11.6	
			Mänty	17	13	61	0	50	10.8	8.5	1759	13.0	11.6	
3234	1,2	MUSTAMAA 98-415-1-528 Metsämaa Tuore kangas, vastaava suo ja mustikkaturvekangas Kivinen keskikarkea tai karkea kangasmaa 03 - Varttunut kasvatusmetsikkö Kesä	Yhteensä	38	164	141	32	106	19.5	18.1	672	17.0	6.2	Harvennus 2023
			Mänty	43	11	9	3	6	23.0	20.0	30	1.0	0.3	
			Kuusi	44	37	32	17	15	23.0	18.0	124	4.0	1.6	
			Rauduskoivu	36	116	100	12	85	18.0	18.0	518	12.0	4.3	
3235	1,0	MUSTAMAA 98-415-1-528 Metsämaa Lehtomainen kangas, vastaava suo ja ruohoturvekangas Keskikarkea tai karkea kangasmaa 02 - Nuori kasvatusmetsikkö Kesä	Yhteensä	31	171	165	10	150	15.8	19.1	1000	18.0	9.7	Harvennus 2023
			Kuusi	26	17	17	0	16	13.9	16.0	142	2.0	1.4	
			Rauduskoivu	32	154	149	10	134	16.0	19.5	858	16.0	8.3	

Kuvio	Pinta-ala, ha	Kiinteistön nimi ja tunnus, pääryhmä, kasvupaikka, maalaji, kehitysluokka, saavutettavuus ja metsikön laatu	Puustotiedot											Toimenpidesuunnitelmat kuviolla
			puulaji	ikä, v	tilavuus m ³ /kuvio	m ³ /ha	tukkia, m ³ /ha	kuitua, m ³ /ha	läpimitta, cm	pituus, m	runkoluku, kpl/ha	ppa, m ² /ha	kasvu m ³ /ha/v	
3236	1,4	MUSTAMAA 98-415-1-528 Metsämaa Lehtomainen kangas, vastaava suo ja ruohoturvekangas Keskikarkea tai karkea kangasmaa 02 - Nuori kasvatusmetsikkö Talvi	Yhteensä	28	244	175	7	161	14.9	16.8	1364	22.0	11.1	Ensiharvennus 2023, Ennakkoraivaus 2023
			Kuusi	24	8	6	0	5	13.2	11.6	82	1.0	0.7	
			Rauduskoivu	28	235	169	7	156	15.0	17.0	1282	21.0	10.4	
3237	0,4	MUSTAMAA 98-415-1-528 Metsämaa Lehtomainen kangas, vastaava suo ja ruohoturvekangas Keskikarkea tai karkea kangasmaa E1 - Eri-ikäisrakenteinen metsikkö Talvi Tyydyttävä	Yhteensä	22	28	70	1	56	11.2	14.4	1580	9.5	8.4	
			Kuusi	15	13	33	0	26	10.0	15.0	600	3.9	4.1	
			Harmaaleppä	10	0	0	0	0	3.0	5.0	200	0.1	0.2	
			Rauduskoivu	30	8	21	1	20	15.0	15.1	185	3.0	1.9	
			Haapa	20	5	12	0	7	8.0	13.0	552	2.0	1.9	
			Raita	30	1	3	0	3	13.0	13.0	43	0.5	0.3	
		Lisätiedot Eri-ikäisrakenteinen lehtipuuvaltainen kuvio. Puusto nuorta ja kehityskelpoista.												

Kuvio	Pinta-ala, ha	Kiinteistön nimi ja tunnus, pääryhmä, kasvupaikka, maalaji, kehitysluokka, saavutettavuus ja metsikön laatu	Puustotiedot										Toimenpidesuunnitelmat kuviolla	
			puulaji	ikä, v	tilavuus m ³ /kuvio	m ³ /ha	tukkia, m ³ /ha	kuitua, m ³ /ha	läpimitta, cm	pituus, m	runkoluku, kpl/ha	ppa, m ² /ha		kasvu m ³ /ha/v
3241	0,1	MUSTAMAA 98-415-1-528 Metsämaa Tuore kangas, vastaava suo ja mustikkaturvekangas Keskikarkea tai karkea kangasmaa E1 - Eri-ikäisrakenteinen metsikkö Talvi ja kuiva kesä	Yhteensä	78	48	397	295	100	30.6	25.0	588	35.6	4.6	
			Mänty	94	4	30	26	4	33.7	26.1	33	2.6	0.2	
			Kuusi	81	34	282	243	38	31.8	25.3	376	25.0	3.9	
			Haapa	70	5	41	10	31	29.0	24.0	71	4.0	0.3	
			Lehtipuu	60	5	43	16	27	23.1	23.6	108	4.0	0.2	
		Erityispiirteet Erikoismetsä (Pieni kuvio jossa vanhoja haapoja ja lahopuuta. Puusto muutenkin vanhaa.)												
		Lisätiedot Pienialainen, monimuotoinen kohde jossa vanhoja haapoja. Hyvä säästökohde.												
3242	2,7	MUSTAMAA 98-415-1-528 Metsämaa Tuore kangas, vastaava suo ja mustikkaturvekangas Kivinen keskikarkea tai karkea kangasmaa 03 - Varttunut kasvatusmetsikkö Aina	Yhteensä	39	534	197	50	144	18.7	17.0	1009	24.5	7.8	Harvennus 2023
			Mänty	40	193	71	16	53	18.0	16.2	391	9.0	2.6	
			Kuusi	44	152	56	24	32	20.0	18.0	247	6.5	2.4	
			Rauduskoivu	35	189	70	10	59	18.5	17.0	371	9.0	2.8	
3243	0,5	MUSTAMAA 98-415-1-528 Metsämaa Kuiva kangas, vastaava suo ja varputurvekangas Kallio tai kivikko 03 - Varttunut kasvatusmetsikkö Aina	Yhteensä	44	72	132	16	113	17.0	12.9	996	20.3	4.9	Harvennus 2023, Ennakkoraivaus 2023
			Mänty	44	72	132	16	113	17.0	12.9	996	20.3	4.9	

Kuvio	Pinta-ala, ha	Kiinteistön nimi ja tunnus, pääryhmä, kasvupaikka, maalaji, kehitysluokka, saavutettavuus ja metsikön laatu	Puustotiedot											Toimenpidesuunnitelmat kuviolla
			puulaji	ikä, v	tilavuus m ³ /kuvio	m ³ /ha	tukkia, m ³ /ha	kuitua, m ³ /ha	läpimitta, cm	pituus, m	runkoluku, kpl/ha	ppa, m ² /ha	kasvu m ³ /ha/v	
3244	0,6	MUSTAMAA 98-415-1-528 Metsämaa Lehtomainen kangas, vastaava suo ja ruohoturvekangas Keskikarkea tai karkea kangasmaa 03 - Varttunut kasvatusmetsikkö Talvi ja kuiva kesä Ei määritelty	Yhteensä	39	102	177	66	109	23.4	22.1	491	18.0	5.4	Harvennus 2023, Ennakkoraivaus 2023
			Kuusi	40	9	16	9	7	27.0	20.0	50	2.0	0.8	
			Rauduskoivu	39	91	159	58	99	23.0	22.4	428	15.7	4.5	
			Lehtikuusi	40	1	2	0	2	21.0	17.5	13	0.3	0.1	
3245	0,2	MUSTAMAA 98-415-1-528 Metsämaa Tuore kangas, vastaava suo ja mustikkaturvekangas Kallio tai kivikko 04 - Uudistuskypsä metsikkö Talvi ja kuiva kesä	Yhteensä	72	35	190	142	47	25.7	19.7	510	21.5	4.1	Taimikonharvennus 2036, Avohakkuu 2025, Kuusen istutus 2026, Kääntömätästys 2025, Taimikon varhaisperkaus 2030
			Kuusi	75	30	167	132	33	26.0	19.5	439	19.0	3.5	
			Lehtipuu	50	4	23	9	14	23.0	20.9	71	2.5	0.6	
3246	1,4	MUSTAMAA 98-415-1-528 Metsämaa Lehtomainen kangas, vastaava suo ja ruohoturvekangas Keskikarkea tai karkea kangasmaa 03 - Varttunut kasvatusmetsikkö Talvi ja kuiva kesä Ei määritelty	Yhteensä	46	408	298	103	191	21.8	21.8	897	28.9	8.9	
			Mänty	51	57	41	16	25	21.8	19.3	134	4.5	1.1	
			Kuusi	44	100	73	30	42	20.5	18.2	290	8.1	3.3	
			Lehtipuu	45	252	184	57	124	22.4	24.2	473	16.3	4.5	

Kuvio	Pinta-ala, ha	Kiinteistön nimi ja tunnus, pääryhmä, kasvupaikka, maalaji, kehitysluokka, saavutettavuus ja metsikön laatu	Puustotiedot											Toimenpidesuunnitelmat kuviolla
			puulaji	ikä, v	tilavuus m³/kuvio	m³/ha	tukkia, m³/ha	kuitua, m³/ha	läpimitta, cm	pituus, m	runkoluku, kpl/ha	ppa, m²/ha	kasvu m³/ha/v	
3247	2,7	MUSTAMAA 98-415-1-528 Metsämaa Lehtomainen kangas, vastaava suo ja ruohoturvekangas Keskikarkea tai karkea kangasmaa 03 - Varttunut kasvatusmetsikkö Kesä	Yhteensä	28	518	194	28	161	18.1	20.1	889	20.5	9.7	Harvennus 2024
			Kuusi	31	19	7	1	6	17.1	15.0	52	1.0	0.6	
			Rauduskoivu	28	499	186	28	154	18.1	20.4	837	19.5	9.1	
		Erityispiirteet Jaloja lehtipuita: Metsälehmus												
3248	3,1	MUSTAMAA 98-415-1-528 Metsämaa Lehtomainen kangas, vastaava suo ja ruohoturvekangas Hienojakoinen kangasmaa T1 - Taimikko alle 1,3 m Talvi ja kuiva kesä	Yhteensä	3	0	0	0	0	0.0	0.9	12000	0.0	0.0	Taimikon varhaisperkaus 2025
			Kuusi	4	0	0	0	0	0.0	0.6	2000	0.0	0.0	
			Lehtipuu	3	0	0	0	0	0.0	1.0	10000	0.0	0.0	
		Lisätiedot Osalla kuviosta raivaustarve heti, osassa ei. Yli metrinen vadelma hukuttaa osan taimista.												
3249	0,2	MUSTAMAA 98-415-1-528 Metsämaa Lehtomainen kangas, vastaava suo ja ruohoturvekangas Keskikarkea tai karkea kangasmaa 02 - Nuori kasvatusmetsikkö Talvi Ei määritelty	Yhteensä	20	14	95	0	84	11.7	11.8	1948	17.0	10.8	Ensiharvennus 2023, Ennakkoraivaus 2023
			Hieskoivu	20	14	95	0	84	11.7	11.8	1948	17.0	10.8	
		Lisätiedot Puusto vielä aika pientä mutta harvennetaan viereisten kuvioiden kanssa samaan aikaan.												

Kuvio	Pinta-ala, ha	Kiinteistön nimi ja tunnus, pääryhmä, kasvupaikka, maalaji, kehitysluokka, saavutettavuus ja metsikön laatu	Puustotiedot											Toimenpide-suunnitelmat kuviolla
			puulaji	ikä, v	tilavuus m³/kuvio	m³/ha	tukkia, m³/ha	kuitua, m³/ha	läpimitta, cm	pituus, m	runkoluku, kpl/ha	ppa, m²/ha	kasvu m³/ha/v	
3250	0,9	MUSTAMAA 98-415-1-528 Metsämaa Tuore kangas, vastaava suo ja mustikkaturvekangas Keskikarkea tai karkea kangasmaa 02 - Nuori kasvatusmetsikkö Kesä Ei määritelty	Yhteensä	26	118	135	5	124	14.6	17.1	1220	16.5	8.3	Harvennus 2023, Ennakkoraivaus 2023
			Kuusi	10	1	1	0	0	6.0	5.0	200	0.5	0.4	
			Kuusi	21	5	5	0	5	12.4	10.3	103	1.0	0.7	
			Rauduskoivu	27	113	129	5	119	15.0	18.0	917	15.0	7.2	
		Lisätiedot Koivikon alla kehityskelpoista kuusialikasvosta.												
3251	2,0	MUSTAMAA 98-415-1-528 Metsämaa Kuivahko kangas, vastaava suo ja puolukkaturvekangas Kivinen keskikarkea tai karkea kangasmaa 03 - Varttunut kasvatusmetsikkö Kesä	Yhteensä	41	208	105	26	77	18.5	16.8	550	13.0	4.2	
			Mänty	43	146	74	22	51	19.3	17.0	345	9.0	2.9	
			Kuusi	40	30	15	3	12	17.0	15.4	104	2.0	0.7	
			Rauduskoivu	36	32	16	1	15	16.7	17.3	101	2.0	0.6	
3252	0,7	MUSTAMAA 98-415-1-528 Metsämaa Tuore kangas, vastaava suo ja mustikkaturvekangas Keskikarkea tai karkea kangasmaa 03 - Varttunut kasvatusmetsikkö Kesä	Yhteensä	60	157	222	145	74	25.4	22.4	514	21.6	5.1	Taimikonharvennus 2038, Avohakkuu 2026, Kuusen istutus 2027, Kääntömätästys 2026, Taimikon varhaisperkaus 2032
			Kuusi	65	115	162	122	39	26.0	22.0	367	16.0	3.5	
			Rauduskoivu	44	42	60	24	35	23.6	23.5	147	5.6	1.6	

Kuvio	Pinta-ala, ha	Kiinteistön nimi ja tunnus, pääryhmä, kasvupaikka, maalaji, kehitysluokka, saavutettavuus ja metsikön laatu	Puustotiedot											Toimenpidesuunnitelmat kuviolla
			puulaji	ikä, v	tilavuus m³/kuvio	m³/ha	tukkia, m³/ha	kuitua, m³/ha	läpimitta, cm	pituus, m	runkoluku, kpl/ha	ppa, m²/ha	kasvu m³/ha/v	
3253	0,2	MUSTAMAA 98-415-1-528 Metsämaa Kuivahko kangas, vastaava suo ja puolukkaturvekangas Kivinen keskikarkea tai karkea kangasmaa E1 - Eri-ikäisrakenteinen metsikkö Kesä	Yhteensä	66	26	140	51	86	22.3	16.8	697	17.4	4.7	
			Mänty	35	14	73	8	63	16.0	15.0	530	9.8	3.3	
			Mänty	130	9	50	40	10	35.0	20.0	67	5.5	0.7	
			Kuusi	40	3	14	3	11	18.0	16.0	86	1.8	0.6	
			Rauduskoivu	35	1	3	0	3	20.0	20.0	14	0.3	0.1	
		Erityispiirteet Kallioalueita												
3254	0,3	MUSTAMAA 98-415-1-528 Metsämaa Kuiva kangas, vastaava suo ja varputurvekangas Kivinen keskikarkea tai karkea kangasmaa E1 - Eri-ikäisrakenteinen metsikkö Kesä	Yhteensä	78	41	135	63	66	21.3	14.5	1168	19.4	3.5	
			Mänty	35	8	26	1	23	13.0	9.8	416	4.9	1.2	
			Mänty	120	25	82	61	20	30.0	18.0	164	9.8	0.9	
			Kuusi	40	4	14	1	12	13.5	12.0	185	2.3	0.9	
			Rauduskoivu	30	4	14	0	11	10.0	12.0	403	2.4	0.5	
		Erityispiirteet Kallioalueita												
3255	0,6	MUSTAMAA 98-415-1-528 Metsämaa Tuore kangas, vastaava suo ja mustikkaturvekangas Kivinen keskikarkea tai karkea kangasmaa 03 - Varttunut kasvatusmetsikkö Kesä	Yhteensä	44	117	206	27	173	17.4	14.3	1498	28.9	9.1	Harvennus 2024
			Mänty	40	53	93	5	86	17.0	13.5	673	13.7	4.0	
			Mänty	120	7	13	10	3	37.0	18.5	18	1.5	0.2	
			Kuusi	40	47	83	11	69	15.0	14.7	688	11.0	4.1	
			Rauduskoivu	35	10	18	2	15	18.0	14.5	119	2.7	0.8	

Kuvio	Pinta-ala, ha	Kiinteistön nimi ja tunnus, pääryhmä, kasvupaikka, maalaji, kehitysluokka, saavutettavuus ja metsikön laatu	Puustotiedot											Toimenpidesuunnitelmat kuviolla
			puulaji	ikä, v	tilavuus m ³ /kuvio	m ³ /ha	tukkia, m ³ /ha	kuitua, m ³ /ha	läpimitta, cm	pituus, m	runkoluku, kpl/ha	ppa, m ² /ha	kasvu m ³ /ha/v	
3256	1,8	MUSTAMAA 98-415-1-528 Metsämaa Kuivahko kangas, vastaava suo ja puolukkaturvekangas Kivinen keskikarkea tai karkea kangasmaa E1 - Eri-ikäisrakenteinen metsikkö Kesä	Yhteensä	72	261	142	49	92	26.6	16.9	460	18.0	3.0	Poimintahakkuu 2024
			Mänty	111	101	55	43	12	34.5	18.5	77	6.4	0.7	
			Mänty	41	10	6	1	5	18.4	15.4	29	0.7	0.2	
			Kuusi	51	122	66	3	62	22.6	15.5	301	9.1	1.8	
			Rauduskoivu	51	28	16	2	13	22.0	18.8	53	1.8	0.3	
		Erityispiirteet Pieniä kallioalueita												
		Lisätiedot Poimintahakkuussa otetaan kaikista kokoluokista. Vanhoja mäntyjä säästetään.												
3257	0,8	MUSTAMAA 98-415-1-528 Metsämaa Tuore kangas, vastaava suo ja mustikkaturvekangas Kivinen keskikarkea tai karkea kangasmaa O2 - Nuori kasvatusmetsikkö Talvi	Yhteensä	25	159	196	11	168	13.7	15.6	2107	24.4	11.6	Ensiharvennus 2026, Ennakkoraivaus 2026
			Kuusi	25	115	141	5	121	12.0	15.0	1800	17.4	8.6	
			Rauduskoivu	24	44	54	7	47	18.0	17.0	307	7.0	3.0	

Kuvio	Pinta-ala, ha	Kiinteistön nimi ja tunnus, pääryhmä, kasvupaikka, maalaji, kehitysluokka, saavutettavuus ja metsikön laatu	Puustotiedot										Toimenpidesuunnitelmat kuviolla	
			puulaji	ikä, v	tilavuus m ³ /kuvio	m ³ /ha	tukkia, m ³ /ha	kuitua, m ³ /ha	läpimitta, cm	pituus, m	runkoluku, kpl/ha	ppa, m ² /ha		kasvu m ³ /ha/v
3258	0,2	MUSTAMAA 98-415-1-528 Metsämaa Tuore kangas, vastaava suo ja mustikkaturvekangas Kallio tai kivikko E1 - Eri-ikäisrakenteinen metsikkö Aina Kehityskelpoinen: tyydyttävä: aukkoinen, harva, vähäpuustoinen	Yhteensä	31	11	56	4	48	14.5	13.8	899	8.5	3.9	
			Pihlaja	13	1	3	0	0	5.0	10.0	400	0.5	0.3	
			Kuusi	41	4	21	3	17	16.0	14.1	172	3.0	1.7	
			Hieskoivu	26	7	33	1	31	14.6	14.0	327	5.0	1.9	
		Lisätiedot Eri-ikäisrakenteinen, aukkoinen ja kallioinen pieni kuvio. Voidaan jättää käsittelyjen ulkopuolelle.												
3259	0,4	MUSTAMAA 98-415-1-528 Metsämaa Tuore kangas, vastaava suo ja mustikkaturvekangas Keskikarkea tai karkea kangasmaa 03 - Varttunut kasvatusmetsikkö Kesä	Yhteensä	41	84	204	54	146	19.9	20.6	962	21.3	6.1	Harvennus 2023, Ennakkoraivaus 2023
			Kuusi	15	0	0	0	0	5.0	2.0	200	0.3	0.3	
			Kuusi	41	13	32	6	25	16.5	15.9	212	4.0	1.3	
			Rauduskoivu	41	71	172	48	121	21.0	22.0	550	17.0	4.5	
		Lisätiedot Kehityskelpoista kuusialikasvosta koivikon alla												
3260	1,5	MUSTAMAA 98-415-1-528 Metsämaa Tuore kangas, vastaava suo ja mustikkaturvekangas Keskikarkea tai karkea kangasmaa T1 - Taimikko alle 1,3 m Kesä	Yhteensä	3	0	0	0	0	0.0	0.9	4800	0.0	0.0	Taimikon varhaisperkaus 2025
			Kuusi	4	0	0	0	0	0.0	0.6	1800	0.0	0.0	
			Lehtipuu	3	0	0	0	0	0.0	1.0	3000	0.0	0.0	

Kuvio	Pinta-ala, ha	Kiinteistön nimi ja tunnus, pääryhmä, kasvupaikka, maalaji, kehitysluokka, saavutettavuus ja metsikön laatu	Puustotiedot											Toimenpide-suunnitelmat kuviolla
			puulaji	ikä, v	tilavuus m³/kuvio	m³/ha	tukkia, m³/ha	kuitua, m³/ha	läpimitta, cm	pituus, m	runkoluku, kpl/ha	ppa, m²/ha	kasvu m³/ha/v	
3264	1,0	MUSTAMAA 98-415-1-528 Metsämaa Lehtomainen kangas, vastaava suo ja ruohoturvekangas Keskikarkea tai karkea kangasmaa 03 - Varttunut kasvatusmetsikkö Talvi	Yhteensä	41	190	181	39	139	20.2	20.0	690	19.3	7.2	Harvennus 2024, Ennakkoraivaus 2024
			Mänty	46	10	10	1	9	19.1	15.7	48	1.2	0.4	
			Kuusi	41	13	12	1	11	18.2	14.7	76	1.7	0.8	
			Rauduskoivu	41	163	156	37	116	20.6	21.0	549	16.0	5.9	
			Harmaaleppä	41	4	3	0	3	18.1	17.1	17	0.4	0.1	
3265	1,1	MUSTAMAA 98-415-1-528 Metsämaa Lehtomainen kangas, vastaava suo ja ruohoturvekangas Keskikarkea tai karkea kangasmaa 03 - Varttunut kasvatusmetsikkö Talvi ja kuiva kesä	Yhteensä	61	307	278	175	100	26.6	20.3	674	29.8	9.5	
			Kuusi	61	243	220	154	64	27.0	20.4	519	23.3	8.2	
			Rauduskoivu	61	41	37	20	16	27.4	20.9	76	4.1	0.8	
			Hieskoivu	61	23	21	1	19	20.8	18.5	79	2.4	0.5	
		Erityispiirteet Jaloja lehtipuita: Metsälehmus												
3266	0,5	MUSTAMAA 98-415-1-528 Metsämaa Lehtomainen kangas, vastaava suo ja ruohoturvekangas Keskikarkea tai karkea kangasmaa T2 - Taimikko yli 1,3 m Kesä	Yhteensä	9	3	6	0	0	5.6	4.7	1192	2.2	3.3	
			Kuusi	9	0	0	0	0	3.2	3.5	100	0.1	0.1	
			Rauduskoivu	9	2	4	0	0	5.1	4.8	893	1.5	2.4	
			Tervaleppä	9	1	2	0	0	7.1	4.5	199	0.6	0.8	
		Erityispiirteet Metsälehmus												
		Lisätiedot Kota												

Kuvio	Pinta-ala, ha	Kiinteistön nimi ja tunnus, pääryhmä, kasvupaikka, maalaji, kehitysluokka, saavutettavuus ja metsikön laatu	Puustotiedot										Toimenpidesuunnitelmat kuviolla	
			puulaji	ikä, v	tilavuus m ³ /kuvio	m ³ /ha	tukkia, m ³ /ha	kuitua, m ³ /ha	läpimitta, cm	pituus, m	runkoluku, kpl/ha	ppa, m ² /ha		kasvu m ³ /ha/v
3267	0,9	MUSTAMAA 98-415-1-528 Metsämaa Lehtomainen kangas, vastaava suo ja ruohoturvekangas Keskikarkea tai karkea kangasmaa 04 - Uudistuskypsä metsikkö Talvi ja kuiva kesä	Yhteensä	87	302	324	252	70	34.3	23.3	390	31.1	4.5	Pienpuuston hoito 2026, Poimintahakkuu 2026
			Mänty	101	59	63	52	11	35.1	19.7	80	6.9	0.3	
			Kuusi	86	216	232	185	45	33.9	24.5	278	21.2	3.9	
			Rauduskoivu	61	27	29	15	14	35.5	23.6	32	3.0	0.3	
		Lisätiedot Hakkuussa poistetaan isoja kuusia ja tehdään tilaa nuorelle puustolle. Männyt ja koivut pääosin säästetään, Meripelastusseuran maja												
3268	4,2	MUSTAMAA 98-415-1-528 Metsämaa Lehtomainen kangas, vastaava suo ja ruohoturvekangas Hienojakoinen kangasmaa 03 - Varttunut kasvatusmetsikkö Talvi ja kuiva kesä	Yhteensä	32	528	125	12	109	17.0	20.7	611	12.7	7.9	Harvennus 2030
			Rauduskoivu	32	528	125	12	109	17.0	20.7	611	12.7	7.9	
3269	0,2	MUSTAMAA 98-415-1-528 Metsämaa Kuivahko kangas, vastaava suo ja puolukkaturvekangas Kivinen keskikarkea tai karkea kangasmaa 02 - Nuori kasvatusmetsikkö Kesä	Yhteensä	23	31	138	1	112	11.0	9.8	3500	26.3	13.2	Ensiharvennus 2023, Ennakkoraivaus 2023
			Mänty	23	31	138	1	112	11.0	9.8	3500	26.3	13.2	
		Lisätiedot Harvennetaan samalla kun ympäröivät kuviot. Mänty vielä pientä mutta pienen kuviokoon takia harvennetaan samalla.												

Kuvio	Pinta-ala, ha	Kiinteistön nimi ja tunnus, pääryhmä, kasvupaikka, maalaji, kehitysluokka, saavutettavuus ja metsikön laatu	Puustotiedot											Toimenpidesuunnitelmat kuviolla
			puulaji	ikä, v	tilavuus m ³ /kuvio	m ³ /ha	tukkia, m ³ /ha	kuitua, m ³ /ha	läpimitta, cm	pituus, m	runkoluku, kpl/ha	ppa, m ² /ha	kasvu m ³ /ha/v	
3270	0,9	MUSTAMAA 98-415-1-528 Metsämaa Tuore kangas, vastaava suo ja mustikkaturvekangas Kivinen keskikarkea tai karkea kangasmaa 03 - Varttunut kasvatusmetsikkö Kesä Ei määritelty	Yhteensä	30	155	183	36	142	18.8	17.4	983	23.0	8.4	Harvennus 2023, Ennakkoraivaus 2023
			Kuusi	35	41	48	25	23	23.0	16.0	213	7.0	2.5	
			Rauduskoivu	28	114	134	12	119	17.0	18.0	770	16.0	5.9	
3271	0,8	MUSTAMAA 98-415-1-528 Metsämaa Lehtomainen kangas, vastaava suo ja ruohoturvekangas Kivinen keskikarkea tai karkea kangasmaa 03 - Varttunut kasvatusmetsikkö Kesä	Yhteensä	26	146	183	2	174	17.3	16.1	1263	24.5	12.1	Harvennus 2023, Ennakkoraivaus 2023
			Mänty	27	11	14	0	13	12.0	14.0	216	2.0	1.3	
			Rauduskoivu	24	39	48	1	45	14.5	17.0	396	6.0	2.9	
			Lehtikuusi	26	96	120	1	117	19.0	16.0	651	16.5	7.9	
3272	4,8	MUSTAMAA 98-415-1-528 Metsämaa Lehtomainen kangas, vastaava suo ja ruohoturvekangas Kivinen keskikarkea tai karkea kangasmaa 03 - Varttunut kasvatusmetsikkö Kesä	Yhteensä	38	561	116	40	74	22.1	22.1	562	11.6	4.6	
			Kuusi	15	12	2	0	1	6.0	7.0	250	0.6	0.4	
			Kuusi	39	34	7	2	5	23.0	17.3	38	1.0	0.4	
			Rauduskoivu	39	516	107	38	68	23.0	23.5	274	10.0	3.8	
		Lisätiedot Lounais kulmassa kuivuneita kuusia. Paikotellen kehityskelpoista kuusialikasvosta.												

Kuvio	Pinta-ala, ha	Kiinteistön nimi ja tunnus, pääryhmä, kasvupaikka, maalaji, kehitysluokka, saavutettavuus ja metsikön laatu	Puustotiedot											Toimenpidesuunnitelmat kuviolla
			puulaji	ikä, v	tilavuus m ³ /kuvio	m ³ /ha	tukkia, m ³ /ha	kuitua, m ³ /ha	läpimitta, cm	pituus, m	runkoluku, kpl/ha	ppa, m ² /ha	kasvu m ³ /ha/v	
3273	0,2	MUSTAMAA 98-415-1-528 Metsämaa Lehtomainen kangas, vastaava suo ja ruohoturvekangas Keskikarkea tai karkea kangasmaa 04 - Uudistuskypsä metsikkö Kesä	Yhteensä	84	83	350	267	82	31.5	25.2	473	31.2	4.6	Taimikon varhaisperkaus 2028, Taimikonharvennus 2035, Avohakkuu 2024, Kuusen istutus 2025, Ennakkoraivaus 2024, Kääntömätästys 2024
			Mänty	100	28	119	95	23	34.0	27.0	120	9.8	0.5	
			Kuusi	80	45	187	150	36	31.0	24.5	272	17.1	3.4	
			Hieskoivu	60	11	45	23	22	28.0	24.0	81	4.3	0.7	
		Lisätiedot Avohakkuussa jätetään mäntyjä ja koivuja säästöpuiksi.												
3274	1,1	MUSTAMAA 98-415-1-528 Metsämaa Tuore kangas, vastaava suo ja mustikkaturvekangas Keskikarkea tai karkea kangasmaa 04 - Uudistuskypsä metsikkö Kesä	Yhteensä	59	182	165	105	59	26.5	18.5	488	20.7	4.3	Taimikonharvennus 2035, Avohakkuu 2024, Kuusen istutus 2025, Ennakkoraivaus 2024, Kääntömätästys 2024, Taimikon varhaisperkaus 2028
			Mänty	65	7	6	3	3	21.0	16.0	30	0.8	0.3	
			Kuusi	60	153	139	97	40	27.0	18.5	398	17.5	3.4	
			Rauduskoivu	50	23	20	5	15	24.5	19.5	60	2.4	0.6	
		Lisätiedot Ränsistynyt kuusikko mäen päällä. Uudistetaan. Kirjanpainajatuhoriski ympäröiville metsille.												
3275	0,4	MUSTAMAA 98-415-1-528 Metsämaa Kuivahko kangas, vastaava suo ja puolukkaturvekangas Kallio tai kivikko 03 - Varttunut kasvatusmetsikkö Kesä Kehityskelpoinen: tyydyttävä: aukkoinen, harva, vähäpuustoinen	Yhteensä	41	31	86	10	75	19.4	16.6	410	10.5	3.4	
			Mänty	41	28	79	8	70	19.6	16.9	362	9.5	3.1	
			Kuusi	41	3	7	2	5	17.6	14.1	48	1.0	0.3	

Kuvio	Pinta-ala, ha	Kiinteistön nimi ja tunnus, pääryhmä, kasvupaikka, maalaji, kehitysluokka, saavutettavuus ja metsikön laatu	Puustotiedot											Toimenpidesuunnitelmat kuviolla
			puulaji	ikä, v	tilavuus m³/kuvio	m³/ha	tukkia, m³/ha	kuitua, m³/ha	läpimitta, cm	pituus, m	runkoluku, kpl/ha	ppa, m²/ha	kasvu m³/ha/v	
3276	0,6	MUSTAMAA 98-415-1-528 Metsämaa Lehtomainen kangas, vastaava suo ja ruohoturvekangas Kivinen keskikarkea tai karkea kangasmaa 03 - Varttunut kasvatusmetsikkö Talvi	Yhteensä	36	122	213	59	150	21.8	20.3	709	22.8	8.1	Harvennus 2024, Ennakkoraivaus 2024
			Kuusi	36	12	20	4	16	23.8	18.0	64	2.4	1.0	
			Rauduskoivu	36	110	192	55	135	21.6	20.6	645	20.4	7.1	
3277	0,5	MUSTAMAA 98-415-1-528 Metsämaa Kuivahko kangas, vastaava suo ja puolukaturvekangas Kivinen keskikarkea tai karkea kangasmaa E1 - Eri-ikäisrakenteinen metsikkö Talvi ja kuiva kesä Tyydyttävä	Yhteensä	42	33	69	11	54	15.7	10.6	872	12.8	5.2	
			Mänty	39	14	29	4	24	15.9	10.1	324	5.4	2.6	
			Mänty	91	4	7	4	3	22.8	14.2	27	1.1	0.4	
			Kuusi	41	9	19	3	15	16.6	12.1	177	3.1	1.2	
			Muu lehtipuu	31	7	14	0	12	12.2	8.9	344	3.2	1.0	
3278	0,2	MUSTAMAA 98-415-1-528 Metsämaa Kuivahko kangas, vastaava suo ja puolukaturvekangas Kallio tai kivikko E1 - Eri-ikäisrakenteinen metsikkö Kesä Ei määritelty	Yhteensä	54	12	74	42	10	20.2	15.6	3459	9.9	4.8	
			Mänty	18	4	25	0	4	5.0	9.0	3400	4.9	3.9	
			Mänty	90	8	49	42	7	35.0	22.0	59	5.0	0.9	
		Lisätiedot Eri-ikäisrakenteinen puusto.												

Kuvio	Pinta-ala, ha	Kiinteistön nimi ja tunnus, pääryhmä, kasvupaikka, maalaji, kehitysluokka, saavutettavuus ja metsikön laatu	Puustotiedot											Toimenpidesuunnitelmat kuviolla
			puulaji	ikä, v	tilavuus m ³ /kuvio	m ³ /ha	tukkia, m ³ /ha	kuitua, m ³ /ha	läpimitta, cm	pituus, m	runkoluku, kpl/ha	ppa, m ² /ha	kasvu m ³ /ha/v	
3279	0,5	MUSTAMAA 98-415-1-528 Metsämaa Tuore kangas, vastaava suo ja mustikkaturvekangas Kivinen keskikarkea tai karkea kangasmaa 02 - Nuori kasvatusmetsikkö Kesä	Yhteensä	25	61	118	1	103	11.9	11.7	2299	20.0	12.1	Harvennus 2023, Ennakkoraivaus 2023
			Mänty	25	41	80	1	71	12.0	11.0	1517	14.0	8.2	
			Kuusi	34	3	6	0	6	13.0	12.0	87	1.0	0.7	
			Lehtipuu	22	17	32	0	27	11.2	13.7	695	5.0	3.2	
		Lisätiedot Puusto ei aivan vielä ensiharvennusikäistä mutta harvennetaan samalla kun ympäröivät kuviot												
3280	1,0	MUSTAMAA 98-415-1-528 Metsämaa Lehtomainen kangas, vastaava suo ja ruohoturvekangas Keskikarkea tai karkea kangasmaa 02 - Nuori kasvatusmetsikkö Talvi ja kuiva kesä Ei määritelty	Yhteensä	33	161	168	11	152	15.8	15.9	1237	22.2	10.8	Ensiharvennus 2024, Ennakkoraivaus 2024
			Kuusi	36	34	36	4	30	15.0	14.0	315	5.0	2.8	
			Rauduskoivu	32	127	133	7	122	16.0	16.5	922	17.2	8.0	
3281	2,2	MUSTAMAA 98-415-1-528 Metsämaa Lehtomainen kangas, vastaava suo ja ruohoturvekangas Keskikarkea tai karkea kangasmaa 04 - Uudistuskypsä metsikkö Talvi	Yhteensä	79	512	231	174	55	29.9	25.0	355	20.4	3.9	Taimikon varhaisperkaus 2029, Taimikonharvennus 2036, Avohakkuu 2024, Kuusen istutus 2025, Kääntömätästys 2024
			Mänty	95	161	73	58	14	32.0	26.8	83	6.0	0.6	
			Kuusi	72	304	137	110	27	29.8	24.7	216	12.3	3.0	
			Rauduskoivu	70	30	13	7	7	26.5	23.4	29	1.3	0.2	
			Tervaleppä	70	17	8	0	8	21.0	19.8	27	0.8	0.1	
		Lisätiedot Kuvion länsipäässä tervaleipikkoa												

Kuvio	Pinta-ala, ha	Kiinteistön nimi ja tunnus, pääryhmä, kasvupaikka, maalaji, kehitysluokka, saavutettavuus ja metsikön laatu	Puustotiedot											Toimenpidesuunnitelmat kuviolla	
			puulaji	ikä, v	tilavuus m ³ /kuvio	m ³ /ha	tukkia, m ³ /ha	kuitua, m ³ /ha	läpimitta, cm	pituus, m	runkoluku, kpl/ha	ppa, m ² /ha	kasvu m ³ /ha/v		
3282	6,8	MUSTAMAA 98-415-1-528 Metsämaa Tuore kangas, vastaava suo ja mustikkaturvekangas Keskikarkea tai karkea kangasmaa AO - Aukea Kesä Välttävä													Taimikonharvennus 2033, Kuusen istutus 2023, Kääntömätästys 2023, Taimikon varhaisperkaus 2026
3283	1,2	MUSTAMAA 98-415-1-528 Metsämaa Lehtomainen kangas, vastaava suo ja ruohoturvekangas Keskikarkea tai karkea kangasmaa 04 - Uudistuskypsä metsikkö Talvi ja kuiva kesä	Yhteensä	59	352	295	187	105	27.9	23.3	541	27.2	6.7	Taimikonharvennus 2042, Avohakkuu 2030, Kuusen istutus 2031, Kääntömätästys 2030, Taimikon varhaisperkaus 2035	
			Kuusi	61	295	246	172	72	28.3	23.4	443	22.5	5.6		
			Rauduskoivu	51	58	48	15	33	26.1	23.1	98	4.7	1.1		
3284	0,5	MUSTAMAA 98-415-1-528 Metsämaa Tuore kangas, vastaava suo ja mustikkaturvekangas Keskikarkea tai karkea kangasmaa 02 - Nuori kasvatusmetsikkö Talvi ja kuiva kesä	Yhteensä	27	89	170	8	155	15.9	16.9	1810	21.2	9.1	Ensiharvennus 2023	
			Kuusi	21	0	1	0	0	2.1	2.7	600	0.2	0.4		
			Kuusi	26	2	4	0	4	13.7	9.3	67	0.8	0.4		
			Rauduskoivu	27	86	164	7	151	16.0	17.3	1142	20.1	8.3		
			Mänty	101	1	1	1	0	45.7	25.1	1	0.1	0.0		

Kuvio	Pinta-ala, ha	Kiinteistön nimi ja tunnus, pääryhmä, kasvupaikka, maalaji, kehitysluokka, saavutettavuus ja metsikön laatu	Puustotiedot											Toimenpidesuunnitelmat kuviolla
			puulaji	ikä, v	tilavuus m ³ /kuvio	m ³ /ha	tukkia, m ³ /ha	kuitua, m ³ /ha	läpimitta, cm	pituus, m	runkoluku, kpl/ha	ppa, m ² /ha	kasvu m ³ /ha/v	
3285	0,8	MUSTAMAA 98-415-1-528 Metsämaa Lehtomainen kangas, vastaava suo ja ruohoturvekangas Keskikarkea tai karkea kangasmaa 02 - Nuori kasvatusmetsikkö Talvi ja kuiva kesä	Yhteensä	32	138	165	7	149	14.6	16.1	1550	21.6	10.7	Ensiharvennus 2023
			Kuusi	31	3	4	0	3	11.8	8.1	97	0.9	0.4	
			Rauduskoivu	31	129	154	3	144	14.3	16.4	1419	19.9	10.0	
			Muu lehtipuu	31	2	2	0	2	13.9	11.9	30	0.4	0.2	
			Mänty	91	4	5	4	1	37.8	24.3	4	0.4	0.1	
3286	0,2	MUSTAMAA 98-415-1-528 Metsämaa Lehtomainen kangas, vastaava suo ja ruohoturvekangas Hienojakoinen kangasmaa 02 - Nuori kasvatusmetsikkö Kesä Kehityskelvoton: aukkoinen, harva vähäpuustoinen	Yhteensä	15	7	38	0	27	9.0	10.0	1967	8.0	10.1	
			Lehtipuu	15	7	38	0	27	9.0	10.0	1967	8.0	10.1	
Lisätiedot Kallioinen pieni kuvio, jossa ei kunnollista kehityskelpoista puustoa. Kuviolla pihajapuskaa sekä muutama koivu ja mänty.														
3287	0,8	MUSTAMAA 98-415-1-528 Metsämaa Tuore kangas, vastaava suo ja mustikkaturvekangas Kivinen keskikarkea tai karkea kangasmaa 02 - Nuori kasvatusmetsikkö Kesä	Yhteensä	24	128	159	9	144	15.6	16.7	1214	19.9	8.8	Ensiharvennus 2023, Ennakkoraivaus 2023
			Mänty	20	16	20	0	18	12.4	12.0	321	3.2	1.4	
			Kuusi	27	6	8	0	7	14.0	15.0	71	1.0	0.5	
			Rauduskoivu	24	100	124	9	112	16.5	18.0	751	14.7	6.5	
			Lehtikuusi	29	6	8	0	7	14.0	15.0	71	1.0	0.4	

Kuvio	Pinta-ala, ha	Kiinteistön nimi ja tunnus, pääryhmä, kasvupaikka, maalaji, kehitysluokka, saavutettavuus ja metsikön laatu	Puustotiedot											Toimenpide-suunnitelmat kuviolla
			puulaji	ikä, v	tilavuus m ³ /kuvio	m ³ /ha	tukkia, m ³ /ha	kuitua, m ³ /ha	läpimitta, cm	pituus, m	runkoluku, kpl/ha	ppa, m ² /ha	kasvu m ³ /ha/v	
3288	3,2	MUSTAMAA 98-415-1-528 Metsämaa Lehtomainen kangas, vastaava suo ja ruohoturvekangas Keskikarkea tai karkea kangasmaa 04 - Uudistuskypsä metsikkö Talvi	Yhteensä	87	999	313	270	42	34.7	25.7	358	28.3	5.1	Taimikonharvennus 2039, Avohakkuu 2026, Kuusen istutus 2027, Ennakkoraivaus 2026, Kääntömätästys 2026, Taimikon varhaisperkaus 2031
			Kuusi	88	881	276	249	26	35.3	25.8	301	24.8	4.9	
			Lehtipuu	77	118	37	21	16	30.3	24.6	57	3.5	0.2	
		Erityispiirteet Metsälehmus (Ryhmä nuoria metsälehmuksia)												
		Lisätiedot Järeä kuusikko joka voidaan käsitellä viereisen kuvion 702 kanssa samaan aikaan. Pohjoispäässä lehmusryhmä.												
3289	1,9	MUSTAMAA 98-415-1-528 Metsämaa Lehtomainen kangas, vastaava suo ja ruohoturvekangas Keskikarkea tai karkea kangasmaa 04 - Uudistuskypsä metsikkö Kesä	Yhteensä	86	582	308	246	60	31.3	24.0	442	29.0	3.9	Taimikonharvennus 2039, Avohakkuu 2026, Kuusen istutus 2027, Kääntömätästys 2026, Taimikon varhaisperkaus 2031
			Mänty	85	20	10	7	3	28.6	22.8	19	1.0	0.2	
			Kuusi	90	464	245	210	34	31.5	24.0	347	23.0	3.1	
			Lehtipuu	70	98	52	29	23	31.0	24.5	76	5.0	0.6	
3290	1,7	MUSTAMAA 98-415-1-528 Metsämaa Lehtomainen kangas, vastaava suo ja ruohoturvekangas Keskikarkea tai karkea kangasmaa 02 - Nuori kasvatusmetsikkö Kesä	Yhteensä	40	230	139	9	125	16.1	16.8	946	17.6	8.5	Ensiharvennus 2023, Ennakkoraivaus 2023
			Kuusi	33	33	20	5	15	18.3	17.8	102	2.3	1.5	
			Rauduskoivu	41	183	111	5	102	15.7	16.5	793	14.3	6.5	
			Raita	35	14	8	0	8	17.0	18.0	51	1.0	0.5	

Kuvio	Pinta-ala, ha	Kiinteistön nimi ja tunnus, pääryhmä, kasvupaikka, maalaji, kehitysluokka, saavutettavuus ja metsikön laatu	Puustotiedot										Toimenpidesuunnitelmat kuviolla	
			puulaji	ikä, v	tilavuus m ³ /kuvio	m ³ /ha	tukkia, m ³ /ha	kuitua, m ³ /ha	läpimitta, cm	pituus, m	runkoluku, kpl/ha	ppa, m ² /ha		kasvu m ³ /ha/v
3294	0,7	MUSTAMAA 98-415-1-528 Metsämaa Tuore kangas, vastaava suo ja mustikkaturvekangas Kivinen keskikarkea tai karkea kangasmaa E1 - Eri-ikäisrakenteinen metsikkö Talvi ja kuiva kesä	Yhteensä	45	156	209	23	181	19.8	16.2	1108	27.0	7.8	
			Mänty	51	61	82	20	60	22.4	17.2	291	9.8	2.4	
			Kuusi	46	63	84	2	81	20.0	15.9	437	11.0	3.6	
			Rauduskoivu	34	32	43	1	40	15.3	15.0	380	6.2	1.8	
3295	0,5	MUSTAMAA 98-415-1-528 Metsämaa Tuore kangas, vastaava suo ja mustikkaturvekangas Kivinen keskikarkea tai karkea kangasmaa 04 - Uudistuskypsä metsikkö Kesä	Yhteensä	59	117	251	167	82	27.5	22.0	518	25.1	4.5	Taimikon varhaisperkaus 2036, Taimikonharvennus 2044, Avohakkuu 2031, Kuusen istutus 2032, Kääntömätästys 2031
			Kuusi	61	75	160	122	37	27.7	21.0	348	16.5	2.9	
			Rauduskoivu	56	42	91	46	45	27.0	23.8	170	8.6	1.6	
3296	0,1	MUSTAMAA 98-415-1-528 Metsämaa Tuore kangas, vastaava suo ja mustikkaturvekangas Kivinen keskikarkea tai karkea kangasmaa E1 - Eri-ikäisrakenteinen metsikkö Talvi ja kuiva kesä	Yhteensä	73	19	159	33	125	27.7	16.5	621	20.6	5.0	
			Mänty	121	7	60	5	55	42.1	18.8	54	7.1	0.6	
			Mänty	41	2	17	1	15	14.5	12.2	188	2.7	1.0	
			Kuusi	50	8	67	24	43	20.7	15.9	333	8.8	2.9	
			Rauduskoivu	46	2	15	3	12	24.9	16.7	46	2.0	0.5	
3297	5,0	MUSTAMAA 98-415-1-528 Metsämaa Lehtomainen kangas, vastaava suo ja ruohoturvekangas Hienojakoinen kangasmaa 03 - Varttunut kasvatusmetsikkö Talvi ja kuiva kesä	Yhteensä	37	601	121	34	85	20.8	20.8	439	12.5	5.8	
			Kuusi	40	108	22	5	17	17.5	17.5	120	2.5	1.6	
			Rauduskoivu	36	457	92	29	62	22.0	21.8	279	9.3	3.8	
			Harmaaleppä	36	36	7	0	7	16.0	20.0	40	0.7	0.4	

Kuvio	Pinta-ala, ha	Kiinteistön nimi ja tunnus, pääryhmä, kasvupaikka, maalaji, kehitysluokka, saavutettavuus ja metsikön laatu	Puustotiedot										Toimenpidesuunnitelmat kuviolla	
			puulaji	ikä, v	tilavuus m ³ /kuvio	m ³ /ha	tukkia, m ³ /ha	kuitua, m ³ /ha	läpimitta, cm	pituus, m	runkoluku, kpl/ha	ppa, m ² /ha		kasvu m ³ /ha/v
3298	1,1	MUSTAMAA 98-415-1-528 Metsämaa Lehtomainen kangas, vastaava suo ja ruohoturvekangas Keskikarkea tai karkea kangasmaa 03 - Varttunut kasvatusmetsikkö Kesä	Yhteensä	46	159	150	58	90	21.7	21.0	483	15.4	6.9	
			Kuusi	47	68	64	35	28	23.0	21.0	190	6.5	3.6	
			Rauduskoivu	45	91	86	23	61	20.8	21.0	293	8.9	3.3	
3299	4,9	MUSTAMAA 98-415-1-528 Metsämaa Tuore kangas, vastaava suo ja mustikkaturvekangas Keskikarkea tai karkea kangasmaa 03 - Varttunut kasvatusmetsikkö Kesä	Yhteensä	41	951	195	73	120	22.0	18.2	726	23.3	6.8	Harvennus 2023, Ennakkoraivaus 2023
			Mänty	42	480	99	42	55	23.0	17.5	334	12.0	3.4	
			Kuusi	44	144	30	16	13	23.5	17.0	121	4.0	1.3	
			Rauduskoivu	39	327	67	14	52	19.6	20.0	271	7.3	2.1	
		Lisätiedot Mäntyvaltainen sekametsä. Hyvä lehtipuusekoitus.												
3300	1,1	MUSTAMAA 98-415-1-528 Metsämaa Tuore kangas, vastaava suo ja mustikkaturvekangas Keskikarkea tai karkea kangasmaa 03 - Varttunut kasvatusmetsikkö Aina	Yhteensä	55	187	174	97	75	22.6	19.3	595	19.4	4.6	Taimikonharvennus 2039, Avohakkuu 2026, Männyn istutus 2027, Kääntömätästys 2026, Taimikon varhaisperkaus 2032
			Kuusi	56	171	159	95	62	23.0	19.3	521	17.7	4.1	
			Rauduskoivu	45	16	15	2	13	18.2	19.4	74	1.7	0.5	
		Lisätiedot Ränsistynyt kuusikko. Avohakataan kuvion 702 kanssa samaan aikaan.												

Kuvio	Pinta-ala, ha	Kiinteistön nimi ja tunnus, pääryhmä, kasvupaikka, maalaji, kehitysluokka, saavutettavuus ja metsikön laatu	Puustotiedot											Toimenpidesuunnitelmat kuviolla
			puulaji	ikä, v	tilavuus m ³ /kuvio	m ³ /ha	tukkia, m ³ /ha	kuitua, m ³ /ha	läpimitta, cm	pituus, m	runkoluku, kpl/ha	ppa, m ² /ha	kasvu m ³ /ha/v	
3301	0,1	MUSTAMAA 98-415-1-528 Metsämaa Tuore kangas, vastaava suo ja mustikkaturvekangas Keskikarkea tai karkea kangasmaa 03 - Varttunut kasvatusmetsikkö Talvi ja kuiva kesä	Yhteensä	52	33	300	143	153	23.6	21.9	794	29.0	6.3	Harvennus 2024
			Kuusi	53	31	281	140	137	24.0	22.0	713	27.0	5.8	
			Lehtipuu	45	2	19	3	16	18.8	20.9	81	2.0	0.5	
3302	1,1	MUSTAMAA 98-415-1-528 Metsämaa Lehtomainen kangas, vastaava suo ja ruohoturvekangas Hienojakoinen kangasmaa 03 - Varttunut kasvatusmetsikkö Talvi ja kuiva kesä	Yhteensä	58	211	189	111	76	23.7	19.5	598	21.2	8.3	Harvennus 2024
			Mänty	67	10	9	7	3	26.5	20.5	24	1.0	0.3	
			Kuusi	58	175	156	96	59	23.7	19.3	489	17.6	7.2	
			Rauduskoivu	58	24	22	9	13	24.0	21.5	59	2.3	0.7	
			Raita	30	2	2	0	2	13.0	12.0	26	0.3	0.1	
3303	0,9	MUSTAMAA 98-415-1-528 Metsämaa Lehtomainen kangas, vastaava suo ja ruohoturvekangas Keskikarkea tai karkea kangasmaa T2 - Taimikko yli 1,3 m Talvi	Yhteensä	16	23	25	0	13	7.8	6.6	1801	6.6	9.2	
			Mänty	15	10	10	0	7	8.6	6.5	587	2.7	3.9	
			Kuusi	17	13	14	0	6	7.4	6.6	1014	3.6	4.8	
			Lehtipuu	12	1	1	0	0	4.9	7.0	200	0.3	0.5	

Kuvio	Pinta-ala, ha	Kiinteistön nimi ja tunnus, pääryhmä, kasvupaikka, maalaji, kehitysluokka, saavutettavuus ja metsikön laatu	Puustotiedot										Toimenpidesuunnitelmat kuviolla	
			puulaji	ikä, v	tilavuus m ³ /kuvio	m ³ /ha	tukkia, m ³ /ha	kuitua, m ³ /ha	läpimitta, cm	pituus, m	runkoluku, kpl/ha	ppa, m ² /ha		kasvu m ³ /ha/v
3304	2,6	MUSTAMAA 98-415-1-528 Metsämaa Lehtomainen kangas, vastaava suo ja ruohoturvekangas Keskikarkea tai karkea kangasmaa 04 - Uudistuskypsä metsikkö Kesä	Yhteensä	72	549	213	153	60	30.0	23.0	336	20.9	4.4	
			Mänty	95	23	9	7	2	36.5	23.5	8	0.8	0.1	
			Kuusi	72	389	151	113	37	29.3	22.6	247	14.8	3.6	
			Rauduskoivu	70	138	54	32	21	31.0	24.0	81	5.3	0.7	
		Lisätiedot Hyväkasvuinen reheväpohjainen kuusikko, tukkilaatuista koivua reilusti kuviolla												
3305	1,0	MUSTAMAA 98-415-1-528 Metsämaa Tuore kangas, vastaava suo ja mustikkaturvekangas Keskikarkea tai karkea kangasmaa 02 - Nuori kasvatusmetsikkö Kesä Tyydyttävä	Yhteensä	21	150	154	2	142	13.5	15.0	1932	21.6	10.5	Ensiharvennus 2023
			Kuusi	21	3	3	0	1	6.6	5.6	296	0.8	0.5	
			Rauduskoivu	21	142	147	2	137	13.8	15.5	1567	20.0	9.7	
			Harmaaleppä	21	5	5	0	5	13.1	12.7	69	0.8	0.3	
		Lisätiedot Pystyyn kuolleita koivuja pohjoisosassa												

Kuvio	Pinta-ala, ha	Kiinteistön nimi ja tunnus, pääryhmä, kasvupaikka, maalaji, kehitysluokka, saavutettavuus ja metsikön laatu	Puustotiedot										Toimenpidesuunnitelmat kuviolla	
			puulaji	ikä, v	tilavuus m³/kuvio	m³/ha	tukkia, m³/ha	kuitua, m³/ha	läpimitta, cm	pituus, m	runkoluku, kpl/ha	ppa, m²/ha		kasvu m³/ha/v
3306	3,5	MUSTAMAA 98-415-1-528 Metsämaa Kuivahko kangas, vastaava suo ja puolukkaturvekangas Kallio tai kivikko 03 - Varttunut kasvatusmetsikkö Aina	Yhteensä	66	572	165	85	78	23.9	18.0	575	19.4	3.0	Harvennus 2023, Ennakkoraivaus 2023
			Mänty	54	456	131	55	74	20.5	17.0	545	16.0	2.9	
			Mänty	120	116	33	29	4	40.0	22.5	30	3.4	0.1	
		Lisätiedot Kuviolla isoja ylispuumäntyjä, jotka säästetään hakkuussa. Paikotellen puusto hieman eri-ikäisrakenteista ja harvennettavat männyt ryppäissä ylispuiden välissä.												
3307	0,7	MUSTAMAA 98-415-1-528 Metsämaa Tuore kangas, vastaava suo ja mustikkaturvekangas Kallio tai kivikko 03 - Varttunut kasvatusmetsikkö Aina	Yhteensä	38	127	170	36	130	17.7	16.5	977	21.0	6.9	Harvennus 2023, Ennakkoraivaus 2023
			Mänty	39	96	129	33	93	18.6	16.5	655	16.0	5.0	
			Kuusi	36	18	25	3	21	15.4	16.0	179	3.0	1.3	
			Hieskoivu	33	13	17	0	16	14.0	17.5	143	2.0	0.6	
		Lisätiedot Harvennetaan kuvion 701 kanssa samaan aikaan.												
3308	1,3	MUSTAMAA 98-415-1-528 Metsämaa Kuivahko kangas, vastaava suo ja puolukkaturvekangas Keskikarkea tai karkea kangasmaa 02 - Nuori kasvatusmetsikkö Aina Ei määritelty	Yhteensä	50	169	135	36	95	18.9	16.6	758	16.8	6.1	
			Mänty	44	133	106	20	83	17.0	15.9	646	13.5	5.3	
			Kuusi	36	2	2	0	2	15.0	13.1	23	0.3	0.1	
			Lehtipuu	33	10	8	0	7	15.2	16.4	62	1.0	0.3	
			Mänty	100	25	20	16	4	34.0	22.0	27	2.0	0.4	

Kuvio	Pinta-ala, ha	Kiinteistön nimi ja tunnus, pääryhmä, kasvupaikka, maalaji, kehitysluokka, saavutettavuus ja metsikön laatu	Puustotiedot											Toimenpidesuunnitelmat kuviolla
			puulaji	ikä, v	tilavuus m ³ /kuvio	m ³ /ha	tukkia, m ³ /ha	kuitua, m ³ /ha	läpimitta, cm	pituus, m	runkoluku, kpl/ha	ppa, m ² /ha	kasvu m ³ /ha/v	
3309	0,5	MUSTAMAA 98-415-1-528 Metsämaa Tuore kangas, vastaava suo ja mustikkaturvekangas Kivinen keskikarkea tai karkea kangasmaa 02 - Nuori kasvatusmetsikkö Kesä	Yhteensä	29	40	81	15	48	13.3	12.6	2137	12.8	9.4	
			Mänty	19	4	9	0	8	12.0	9.0	200	1.8	1.3	
			Kuusi	19	18	36	0	21	8.0	10.0	1500	6.3	5.7	
			Rauduskoivu	16	6	12	0	10	10.0	11.0	400	2.3	1.7	
			Lehtipuu	76	12	24	15	9	31.4	23.8	37	2.4	0.7	
3310	1,8	MUSTAMAA 98-415-1-528 Metsämaa Tuore kangas, vastaava suo ja mustikkaturvekangas Kivinen keskikarkea tai karkea kangasmaa 02 - Nuori kasvatusmetsikkö Aina	Yhteensä	25	136	78	0	58	9.3	11.1	2300	12.8	11.6	Ensiharvennus 2031
			Kuusi	25	117	66	0	49	9.0	11.1	2000	10.6	10.0	
			Lehtipuu	24	20	11	0	9	11.0	11.0	300	2.2	1.6	
3311	2,7	MUSTAMAA 98-415-1-528 Metsämaa Lehtomainen kangas, vastaava suo ja ruohoturvekangas Keskikarkea tai karkea kangasmaa 02 - Nuori kasvatusmetsikkö Kesä	Yhteensä	37	326	121	15	98	16.7	18.7	1161	13.9	7.3	Ensiharvennus 2023
			Mänty	26	32	12	0	11	11.5	13.0	212	1.8	1.0	
			Rauduskoivu	31	258	96	4	85	15.0	19.0	939	10.9	6.3	
			Mänty	105	36	13	11	3	40.0	25.0	10	1.2	0.0	
		Lisätiedot Harvennuksen tarve välitön. Pystyyn kuolleita koivuja ympäri kuviota ja koivikko jo hieman riukuuntunutta. Kuviolla vanhoja ylispuumäntyjä.												

Kuvio	Pinta-ala, ha	Kiinteistön nimi ja tunnus, pääryhmä, kasvupaikka, maalaji, kehitysluokka, saavutettavuus ja metsikön laatu	Puustotiedot											Toimenpidesuunnitelmat kuviolla
			puulaji	ikä, v	tilavuus m³/kuvio	m³/ha	tukkia, m³/ha	kuitua, m³/ha	läpimitta, cm	pituus, m	runkoluku, kpl/ha	ppa, m²/ha	kasvu m³/ha/v	
3312	0,4	MUSTAMAA 98-415-1-528 Metsämaa Lehtomainen kangas, vastaava suo ja ruohoturvekangas Keskikarkea tai karkea kangasmaa 02 - Nuori kasvatusmetsikkö Aina	Yhteensä	20	29	76	0	50	8.8	9.2	3000	15.2	19.5	Harvennus 2030
			Kuusi	20	26	68	0	45	8.9	9.0	2600	13.6	17.9	
			Lehtipuu	16	3	8	0	5	8.3	10.5	400	1.6	1.6	
3313	0,6	MUSTAMAA 98-415-1-528 Metsämaa Lehtomainen kangas, vastaava suo ja ruohoturvekangas Keskikarkea tai karkea kangasmaa 02 - Nuori kasvatusmetsikkö Talvi ja kuiva kesä	Yhteensä	27	104	164	7	146	14.7	15.0	2127	23.2	11.2	Ensiharvennus 2026
			Kuusi	26	2	4	0	1	5.7	4.6	622	1.2	0.7	
			Rauduskoivu	27	94	149	7	135	15.5	16.0	1285	19.9	9.7	
			Muu lehtipuu	26	8	12	0	11	12.2	12.0	220	2.1	0.8	
3314	0,2	MUSTAMAA 98-415-1-528 Metsämaa Lehtomainen kangas, vastaava suo ja ruohoturvekangas Keskikarkea tai karkea kangasmaa 03 - Varttunut kasvatusmetsikkö Talvi ja kuiva kesä	Yhteensä	56	47	214	100	111	25.3	19.3	607	24.0	8.7	Harvennus 2023
			Kuusi	56	36	164	82	80	24.9	18.2	516	19.4	7.3	
			Rauduskoivu	56	11	50	18	31	26.8	24.1	91	4.6	1.4	

Kuvio	Pinta-ala, ha	Kiinteistön nimi ja tunnus, pääryhmä, kasvupaikka, maalaji, kehitysluokka, saavutettavuus ja metsikön laatu	Puustotiedot											Toimenpidesuunnitelmat kuviolla
			puulaji	ikä, v	tilavuus m ³ /kuvio	m ³ /ha	tukkia, m ³ /ha	kuitua, m ³ /ha	läpimitta, cm	pituus, m	runkoluku, kpl/ha	ppa, m ² /ha	kasvu m ³ /ha/v	
3315	0,9	MUSTAMAA 98-415-1-528 Metsämaa Kuiva kangas, vastaava suo ja varputurvekangas Kallio tai kivikko 04 - Uudistuskypsä metsikkö Aina	Yhteensä	63	137	152	97	53	26.7	19.1	404	17.8	2.5	Taimikon varhaisperkaus 2036, Taimikonharvennus 2043, Avohakkuu 2030, Männyn kylvä 2031, Laikutus 2030
			Mänty	75	31	34	23	11	32.0	19.0	59	4.0	0.4	
			Kuusi	59	97	107	69	36	25.0	19.0	324	12.6	1.9	
			Hieskoivu	60	10	11	5	6	27.0	21.0	21	1.2	0.2	
3316	2,0	MUSTAMAA 98-415-1-528 Metsämaa Lehtomainen kangas, vastaava suo ja ruohoturvekangas Keskikarkea tai karkea kangasmaa 04 - Uudistuskypsä metsikkö Talvi ja kuiva kesä	Yhteensä	64	534	273	178	93	29.0	24.1	464	25.4	5.8	Taimikonharvennus 2042, Avohakkuu 2030, Kuusen istutus 2031, Ennakkoraivaus 2030, Kääntömätästys 2030, Taimikon varhaisperkaus 2036
			Mänty	85	10	5	4	1	37.0	23.5	5	0.5	0.1	
			Kuusi	66	353	180	126	53	28.5	23.5	325	17.0	4.1	
			Rauduskoivu	57	171	87	47	40	29.5	25.5	134	7.9	1.6	
Erityispiirteet Jaloja lehtipuita: Metsälehmus, Jaloja lehtipuita: Metsälehmus														
3317	1,0	MUSTAMAA 98-415-1-528 Metsämaa Tuore kangas, vastaava suo ja mustikkaturvekangas Keskikarkea tai karkea kangasmaa 03 - Varttunut kasvatusmetsikkö Kesä	Yhteensä	47	230	232	55	172	18.3	19.3	1052	25.0	7.4	Harvennus 2023
			Mänty	49	43	44	11	32	18.0	18.0	214	5.0	1.5	
			Kuusi	49	75	76	28	46	19.0	19.1	323	8.0	2.2	
			Lehtipuu	44	111	112	16	94	18.0	20.0	515	12.0	3.7	
Lisätiedot Kuviota ei harvennettu 2018. Puusto jo riukuuntunutta.														

Kuvio	Pinta-ala, ha	Kiinteistön nimi ja tunnus, pääryhmä, kasvupaikka, maalaji, kehitysluokka, saavutettavuus ja metsikön laatu	Puustotiedot											Toimenpidesuunnitelmat kuviolla
			puulaji	ikä, v	tilavuus m ³ /kuvio	m ³ /ha	tukkia, m ³ /ha	kuitua, m ³ /ha	läpimitta, cm	pituus, m	runkoluku, kpl/ha	ppa, m ² /ha	kasvu m ³ /ha/v	
3318	0,5	MUSTAMAA 98-415-1-528 Metsämaa Tuore kangas, vastaava suo ja mustikkaturvekangas Keskikarkea tai karkea kangasmaa 04 - Uudistuskypsä metsikkö Kesä Ei määritelty	Yhteensä	75	86	168	123	45	30.8	21.2	317	18.5	3.3	Taimikonharvennus 2037, Avohakkuu 2026, Kuusen istutus 2027, Ennakkoraivaus 2026, Käntömätästys 2026, Taimikon varhaisperkaus 2031
			Mänty	90	6	11	9	2	34.0	24.0	13	1.0	0.1	
			Kuusi	75	73	143	107	35	31.0	21.0	270	16.0	2.9	
			Lehtipuu	67	7	14	7	8	26.0	22.0	34	1.5	0.3	
Lisätiedot Kuvion itäreunalla kuivuneita ja kaatuneita kuusia. Käsitellään kuvion 679 kanssa samaan aikaan														
3319	0,5	MUSTAMAA 98-415-1-528 Metsämaa Tuore kangas, vastaava suo ja mustikkaturvekangas Keskikarkea tai karkea kangasmaa 04 - Uudistuskypsä metsikkö Talvi Ei määritelty	Yhteensä	80	184	374	307	65	33.2	25.9	455	33.0	4.5	Taimikon varhaisperkaus 2032, Taimikonharvennus 2039, Avohakkuu 2026, Kuusen istutus 2027, Käntömätästys 2026
			Kuusi	85	145	295	264	30	34.0	25.9	340	26.0	3.9	
			Lehtipuu	62	39	79	44	35	30.0	26.1	115	7.0	0.6	
3320	1,5	MUSTAMAA 98-415-1-528 Metsämaa Lehtomainen kangas, vastaava suo ja ruohoturvekangas Keskikarkea tai karkea kangasmaa 03 - Varttunut kasvatusmetsikkö Talvi ja kuiva kesä Ei määritelty	Yhteensä	44	335	230	53	171	17.1	16.7	1337	27.4	13.0	Harvennus 2023
			Kuusi	44	316	217	52	159	17.0	16.7	1262	25.7	12.3	
			Lehtipuu	41	20	13	1	12	18.0	17.3	75	1.7	0.7	
Lisätiedot Kiireellinen harvennus. Kuusi jo osittain riukuuntunutta.														

Kuvio	Pinta-ala, ha	Kiinteistön nimi ja tunnus, pääryhmä, kasvupaikka, maalaji, kehitysluokka, saavutettavuus ja metsikön laatu	Puustotiedot											Toimenpide-suunnitelmat kuviolla
			puulaji	ikä, v	tilavuus m ³ /kuvio	m ³ /ha	tukkia, m ³ /ha	kuitua, m ³ /ha	läpimitta, cm	pituus, m	runkoluku, kpl/ha	ppa, m ² /ha	kasvu m ³ /ha/v	
3321	1,0	MUSTAMAA 98-415-1-528 Metsämaa Tuore kangas, vastaava suo ja mustikkaturvekangas Kivinen keskikarkea tai karkea kangasmaa 04 - Uudistuskypsä metsikkö Aina	Yhteensä	89	197	192	149	42	33.8	23.0	262	19.5	0.0	Taimikon varhaisperkaus 2029, Taimikonharvennus 2034, Avohakkuu 2023, Männyn istutus 2024, Kääntömätästys 2023
			Mänty	92	10	10	8	2	38.0	22.5	10	1.0	0.0	
			Kuusi	90	167	163	130	32	33.5	23.0	226	16.5	0.0	
			Rauduskoivu	80	19	19	10	8	34.0	23.0	26	2.0	0.0	
		Lisätiedot Alkavia kirjanpainajatuhoja												
3322	1,2	MUSTAMAA 98-415-1-528 Metsämaa Lehtomainen kangas, vastaava suo ja ruohoturvekangas Keskikarkea tai karkea kangasmaa 04 - Uudistuskypsä metsikkö Talvi ja kuiva kesä	Yhteensä	82	337	272	203	68	29.7	25.5	399	23.5	0.0	Taimikon varhaisperkaus 2029, Taimikonharvennus 2034, Avohakkuu 2023, Kuusen istutus 2024, Kääntömätästys 2023
			Mänty	81	7	6	5	1	33.0	25.5	7	0.5	0.0	
			Kuusi	85	257	207	166	40	30.5	25.3	287	18.0	0.0	
			Rauduskoivu	72	74	60	33	26	26.3	26.4	105	5.0	0.0	
		Erityispiirteet Noro, Noro-Mahdollinen metsälain tärkeä elinympäristö (Luonnontilainen tai sen kaltainen puro/noro)												
		Lisätiedot Alkavia kirjanpainajatuhoja, notkossa noro												

Kuvio	Pinta-ala, ha	Kiinteistön nimi ja tunnus, pääryhmä, kasvupaikka, maalaji, kehitysluokka, saavutettavuus ja metsikön laatu	Puustotiedot											Toimenpidesuunnitelmat kuviolla
			puulaji	ikä, v	tilavuus m ³ /kuvio	tukkia, m ³ /ha	kuitua, m ³ /ha	läpimitta, cm	pituus, m	runkoluku, kpl/ha	ppa, m ² /ha	kasvu m ³ /ha/v		
3326	1,6	MUSTAMAA 98-415-1-528 Metsämaa Lehtomainen kangas, vastaava suo ja ruohoturvekangas Keskikarkea tai karkea kangasmaa 04 - Uudistuskypsä metsikkö Kesä Kehityskelvoton: tuhometsikkö	Yhteensä	89	304	192	96	95	31.9	26.0	245	16.8	0.0	Taimikon varhaisperkaus 2029, Taimikonharvennus 2034, Avohakkuu 2023, Kuusen istutus 2024, Käntömätästys 2023
			Mänty	107	24	15	12	3	36.5	26.0	14	1.3	0.0	
			Kuusi	95	143	91	41	50	33.5	27.0	99	7.5	0.0	
			Rauduskoivu	80	136	86	43	43	29.7	25.0	132	8.0	0.0	
		Erityispiirteet Hyönteistuho-Voimakas												
		Lisätiedot Kirjanpainajatuho kuviolla. Hakkuuntarve välitön.												
3327	1,4	MUSTAMAA 98-415-1-528 Metsämaa Tuore kangas, vastaava suo ja mustikkaturvekangas Kallio tai kivikko 03 - Varttunut kasvatusmetsikkö Aina	Yhteensä	62	281	194	114	78	24.7	18.5	586	23.0	4.8	
			Mänty	65	168	117	78	38	26.0	19.2	284	13.0	2.3	
			Kuusi	58	76	52	32	20	24.0	17.0	204	7.0	2.0	
			Hieskoivu	59	36	25	5	20	21.0	18.7	98	3.0	0.5	
		Lisätiedot Kuuset osittain huonokuntoisia ja ränsistyneitä												

Kuvio	Pinta-ala, ha	Kiinteistön nimi ja tunnus, pääryhmä, kasvupaikka, maalaji, kehitysluokka, saavutettavuus ja metsikön laatu	Puustotiedot											Toimenpidesuunnitelmat kuviolla
			puulaji	ikä, v	tilavuus m³/kuvio	m³/ha	tukkia, m³/ha	kuitua, m³/ha	läpimitta, cm	pituus, m	runkoluku, kpl/ha	ppa, m²/ha	kasvu m³/ha/v	
3331	1,0	MUSTAMAA 98-415-1-528 Metsämaa Lehtomainen kangas, vastaava suo ja ruohoturvekangas Keskikarkea tai karkea kangasmaa 04 - Uudistuskypsä metsikkö Talvi ja kuiva kesä	Yhteensä	89	323	327	257	69	36.4	27.0	317	28.0	0.0	Taimikon varhaisperkaus 2029, Taimikonharvennus 2034, Avohakkuu 2023, Kuusen istutus 2024, Kääntömätästys 2023
			Mänty	93	12	12	10	2	38.0	26.5	10	1.0	0.0	
			Kuusi	90	303	308	246	60	36.0	27.2	299	26.0	0.0	
			Raita	70	8	8	2	6	45.0	21.0	8	1.0	0.0	
		Lisätiedot Muutamia isoja vanhoja raitoja. Säästetään hakkuussa												
3332	0,4	MUSTAMAA 98-415-1-528 Metsämaa Tuore kangas, vastaava suo ja mustikkaturvekangas Kallio tai kivikko 04 - Uudistuskypsä metsikkö Kesä	Yhteensä	67	98	265	184	78	28.8	21.0	561	28.6	4.3	
			Mänty	75	29	78	59	19	32.0	21.7	115	8.0	0.9	
			Kuusi	64	60	161	121	39	28.6	21.0	348	17.6	2.9	
			Hieskoivu	60	10	26	5	20	21.0	19.0	98	3.0	0.5	
		Erityispiirteet Soistuneita painanteita (Keskellä kuviota soistunut painanne) Lisätiedot Keskellä kuviota soistunut painanne. Hyvä säästökohde.												
3333	0,5	MUSTAMAA 98-415-1-528 Metsämaa Kuiva kangas, vastaava suo ja varputurvekangas Keskikarkea tai karkea kangasmaa E1 - Eri-ikäisrakenteinen metsikkö Aina	Yhteensä	63	37	75	31	43	23.8	15.1	325	10.5	2.4	
			Mänty	50	24	48	15	33	20.2	14.1	256	7.0	1.8	
			Mänty	90	12	23	16	7	32.0	17.0	48	3.0	0.4	
			Kuusi	78	2	3	0	3	25.0	17.0	21	0.5	0.2	
		Lisätiedot Puusto eri-ikäisrakenteista. Voidaan jättää käsittelyjen ulkopuolelle.												

Kuvio	Pinta-ala, ha	Kiinteistön nimi ja tunnus, pääryhmä, kasvupaikka, maalaji, kehitysluokka, saavutettavuus ja metsikön laatu	Puustotiedot											Toimenpidesuunnitelmat kuviolla
			puulaji	ikä, v	tilavuus m ³ /kuvio	m ³ /ha	tukkia, m ³ /ha	kuitua, m ³ /ha	läpimitta, cm	pituus, m	runkoluku, kpl/ha	ppa, m ² /ha	kasvu m ³ /ha/v	
3334	0,3	MUSTAMAA 98-415-1-528 Metsämaa Tuore kangas, vastaava suo ja mustikkaturvekangas Kallio tai kivikko 03 - Varttunut kasvatusmetsikkö Aina	Yhteensä	52	48	176	97	76	23.0	17.9	675	21.7	7.0	Harvennus 2023
			Mänty	59	5	17	9	8	23.7	18.3	56	2.0	0.6	
			Kuusi	53	40	146	87	57	23.6	18.0	516	18.0	5.8	
			Lehtipuu	36	4	13	0	12	15.2	15.9	103	1.7	0.6	
3335	0,4	MUSTAMAA 98-415-1-528 Metsämaa Lehtomainen kangas, vastaava suo ja ruohoturvekangas Keskikarkea tai karkea kangasmaa 03 - Varttunut kasvatusmetsikkö Kesä	Yhteensä	47	85	199	114	83	24.7	21.0	530	21.0	8.7	Harvennus 2023
			Kuusi	48	61	143	93	49	25.0	21.0	377	15.0	6.8	
			Lehtipuu	44	24	56	21	35	24.0	21.1	153	6.0	1.9	
		Lisätiedot Kuviota ei ole harvennettu 2022 vaikka hakkuu on suunnitelman mukaan päättynyt												
3336	2,5	MUSTAMAA 98-415-1-528 Metsämaa Lehtomainen kangas, vastaava suo ja ruohoturvekangas Keskikarkea tai karkea kangasmaa 04 - Uudistuskypsä metsikkö Talvi ja kuiva kesä	Yhteensä	89	954	380	322	56	34.3	28.2	379	30.4	0.0	Taimikon varhaisperkaus 2029, Taimikonharvennus 2037, Avohakkuu 2023, Kuusen istutus 2024, Kääntömätästys 2023
			Mänty	105	53	21	17	4	35.9	27.8	19	1.7	0.0	
			Kuusi	90	766	305	274	30	34.5	28.4	295	24.0	0.0	
			Lehtipuu	75	135	54	31	23	33.0	27.0	65	4.7	0.0	
		Erityispiirteet Noro												
		Lisätiedot Vanha ja järeä kuusikko. Kuvion länsipuolella kuivuneita kuusiryhmiä.												

Kuvio	Pinta-ala, ha	Kiinteistön nimi ja tunnus, pääryhmä, kasvupaikka, maalaji, kehitysluokka, saavutettavuus ja metsikön laatu	Puustotiedot										Toimenpide-suunnitelmat kuviolla
			puulaji	ikä, v	tilavuus m ³ /kuvio	m ³ /ha	tukkia, m ³ /ha	kuitua, m ³ /ha	läpimitta, cm	pituus, m	runkoluku, kpl/ha	ppa, m ² /ha	
3337	1,5	MUSTAMAA 98-415-1-528 Metsämaa Lehtomainen kangas, vastaava suo ja ruohoturvekangas Keskikarkea tai karkea kangasmaa 03 - Varttunut kasvatusmetsikkö Talvi ja kuiva kesä	Yhteensä	53	290	198	117	80	26.9	21.8	451	20.5	7.0
			Kuusi	54	261	178	107	70	26.8	21.6	411	18.5	6.4
			Lehtipuu	45	29	20	10	10	28.0	23.3	40	2.0	0.6
		Erityispiirteet Noro											
		Lisätiedot Kuvion itäkulmasta lähtee noro											
3338	0,3	MUSTAMAA 98-415-1-528 Metsämaa Lehtomainen kangas, vastaava suo ja ruohoturvekangas Keskikarkea tai karkea kangasmaa 03 - Varttunut kasvatusmetsikkö Talvi	Yhteensä	64	78	241	163	76	27.6	22.5	490	24.0	5.8
			Kuusi	67	57	175	134	40	28.3	21.9	354	18.0	4.3
			Lehtipuu	56	21	65	29	35	25.5	24.4	136	6.0	1.5
		Erityispiirteet Noro, Noro-Mahdollinen metsälain tärkeä elinympäristö											
		Lisätiedot Kuvion läpi kulkee luonnontilainen tai sen kaltainen puro/noro. Kuviolla voi suorittaa ainoastaan paimintahakkuita.											

Kuvio	Pinta-ala, ha	Kiinteistön nimi ja tunnus, pääryhmä, kasvupaikka, maalaji, kehitysluokka, saavutettavuus ja metsikön laatu	Puustotiedot											Toimenpide-suunnitelmat kuviolla
			puulaji	ikä, v	tilavuus m³/kuvio	m³/ha	tukkia, m³/ha	kuitua, m³/ha	läpimitta, cm	pituus, m	runkoluku, kpl/ha	ppa, m²/ha	kasvu m³/ha/v	
3339	8,7	MUSTAMAA 98-415-1-528 Metsämaa Tuore kangas, vastaava suo ja mustikkaturvekangas Keskikarkea tai karkea kangasmaa 03 - Varttunut kasvatusmetsikkö Kesä	Yhteensä	34	1000	115	29	84	20.5	20.0	463	12.5	4.8	
			Kuusi	34	73	8	1	7	17.0	17.0	52	1.0	0.5	
			Rauduskoivu	28	826	95	19	75	19.4	19.7	399	10.5	4.1	
			Mänty	100	101	12	9	2	35.0	26.0	12	1.0	0.2	
3340	0,6	MUSTAMAA 98-415-1-528 Metsämaa Tuore kangas, vastaava suo ja mustikkaturvekangas Kivinen keskikarkea tai karkea kangasmaa 02 - Nuori kasvatusmetsikkö Aina	Yhteensä	25	59	102	0	92	13.2	14.7	1365	14.5	7.4	
			Lehtipuu	25	59	102	0	92	13.2	14.7	1365	14.5	7.4	
3341	0,6	MUSTAMAA 98-415-1-528 Metsämaa Tuore kangas, vastaava suo ja mustikkaturvekangas Kivinen keskikarkea tai karkea kangasmaa 04 - Uudistuskypsä metsikkö Kesä	Yhteensä	66	115	203	151	51	29.0	23.8	354	19.1	3.7	
			Mänty	81	6	11	9	2	29.4	24.0	19	1.0	0.2	
			Kuusi	70	86	151	121	29	29.2	24.0	257	14.0	2.7	
			Lehtipuu	51	23	41	21	20	28.0	23.0	78	4.1	0.8	
3342	4,1	MUSTAMAA 98-415-1-528 Metsämaa Tuore kangas, vastaava suo ja mustikkaturvekangas Keskikarkea tai karkea kangasmaa 03 - Varttunut kasvatusmetsikkö Kesä	Yhteensä	43	466	113	56	56	25.9	19.7	321	13.2	3.7	
			Mänty	40	19	5	0	4	16.0	16.0	34	0.6	0.3	
			Kuusi	45	177	43	26	16	24.6	18.2	144	5.4	1.4	
			Harmaaleppä	38	24	6	0	6	27.0	20.5	15	0.6	0.2	
			Lehtipuu	42	246	60	29	31	27.8	21.2	128	6.6	1.8	